

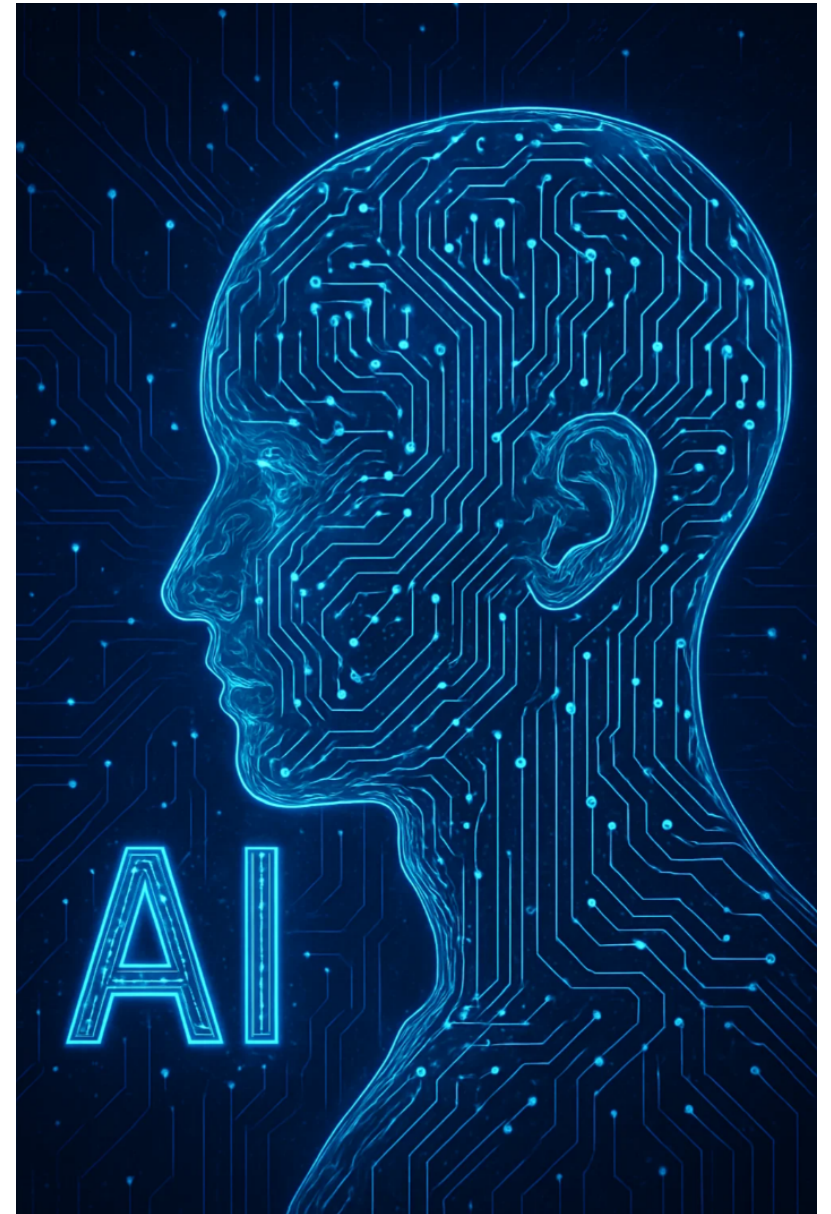
# „Ich, Bot?!“

**KI verstehen, nutzen und durchschauen**

Medienkritisch denken. Demokratisch handeln.  
Methodensammlung für digitale Resilienz.

**KI verstehen,  
aber richtig**

„Was stellst du dir unter Künstlicher  
Intelligenz vor?“



# Zusammenfassung

Bereich	Kann das gut	Kann das nicht
Regelbasierte KI	Konkrete Aufgaben mit festen Regeln	Keine Flexibilität, kein Lernen
LLMs	Texte schreiben, chatten, analysieren	Keine echten Fakten, kein Denken
Bild-KI	Bilder kreativ erzeugen	Kein Verständnis für Inhalte
Bots & Agenten	Automatisiert handeln & antworten	Fehlerhaft, wenn schlecht trainiert
AGI	Noch nicht vorhanden	Reines Forschungsziel

## LLM im Zentrum!

Ein LLM ist ein Sprachmodell. Es versteht nicht, es vervollständigt.

Stell dir vor, du wärst ein LLM. Was passiert, wenn du den Satz beenden müsstest:

**„Demokratie bedeutet...“**

Gemäß allem, was du zu Demokratie weißt, welche Worte würden für dich am wahrscheinlichsten folgen?





## Prompt-Werkstatt!

# Was ist ein Prompt?

Ein Prompt ist das, was wir einer KI als Anweisung geben. Je klarer, strukturierter und zielgerichteter unser Prompt ist, desto besser wird das Ergebnis.

Ein Prompt ist also die Eingabe, mit der du eine KI fütterst. Je besser dein Prompt, desto besser das Ergebnis.

Wir schauen uns verschiedene Prompts an. Bewertet diese Prompts!



## Prompt 1

„Erzähl was über Demokratie.“

## Prompt 2

„Erkläre, was Demokratie ist, und nenne ein Beispiel dafür.“

## Prompt 3

„Erkläre einer 14-jährigen Schülerin in einfachen Worten, was Demokratie bedeutet. Verwende dabei ein konkretes Beispiel aus dem Schulalltag und formuliere deine Antwort in drei klar gegliederten Absätzen: 1. Definition, 2. Beispiel, 3. Warum das wichtig ist.“

## Prompt-Werkstatt!

# Schreibt einen Prompt für ein Bild oder einen Text.

Nutzt ein LLM (Text) oder eine Bild-KI eurer eigenständigen Wahl. Probiert mehrere Prompts aus und überlegt, welcher am besten geeignet ist.

Erstellt einen kritisch reflektierenden Text für Jugendliche zum Thema **Meinungsfreiheit**. Alternativ ein Sharepic im Stil von Instagram. Achtet auf:

- ☒ Zielgruppe
- ☒ Stil oder Sprache
- ☒ Struktur
- ☒ Inhalte, die vorkommen sollen (z. B. bestimmte Begriffe oder Beispiele)“

Echt oder KI?

# Welche Personen sind echt?

Geht ganz nah an die Bilder heran, um sie zu untersuchen.

- Was fällt euch auf?
- Welche Details wirken seltsam?
- Wie realistisch sind KI-Bilder heute?













# KI und Manipulation

KI selbst manipuliert nicht.  
KI kann jedoch zur Manipulation  
genutzt werden.

- Manipulation durch Polit-Sujets /  
Visualisierung nicht existenter  
Situationen
- Erschaffung nicht-existenter  
(Boulevard-) szenen
- Mobbing/Bullying/Erpressung/Betrug
- Dramatisierung
- Werbung/Marketing/Influnencing
- **Algorithmen**
- **Social Bots**



# Unterschiedliche Formen von KI

Wer beeinflusst eigentlich deine Meinung im Netz?  
Du siehst täglich Hunderte Beiträge, Videos,  
Kommentare.

Aber wer entscheidet eigentlich, was du überhaupt zu  
sehen bekommst?

- Warum bekommst du genau diese Videos vorgeschlagen?
- Warum sehen andere ganz andere Inhalte?
- Und wie sicher bist du, dass alles, was du liest, von echten Menschen kommt?

Lest alle Fragen in Ruhe und sorgfältig durch!

Link: [https://www.mimikama.org/ichbot\\_neu/](https://www.mimikama.org/ichbot_neu/)



# „Ich lasse mich nicht täuschen, weil ...“

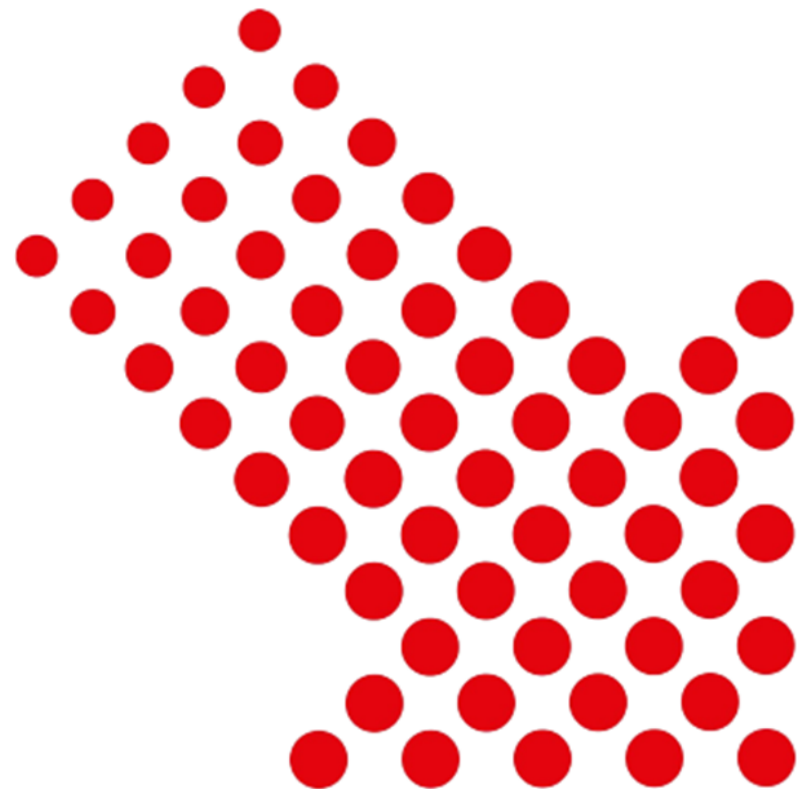
- Was hat dich am meisten überrascht?
- Wo kannst du KI sinnvoll einsetzen?
- Woran willst du KI in Zukunft besser erkennen?

Künstliche Intelligenz zeigt uns, wie Technik unsere Wahrnehmung beeinflussen kann.

Aber auch ohne Technik erleben Menschen Unterschiede: Manche haben Vorteile, andere Nachteile.







Frag die **AK**  
[fragdieak.at](https://fragdieak.at)