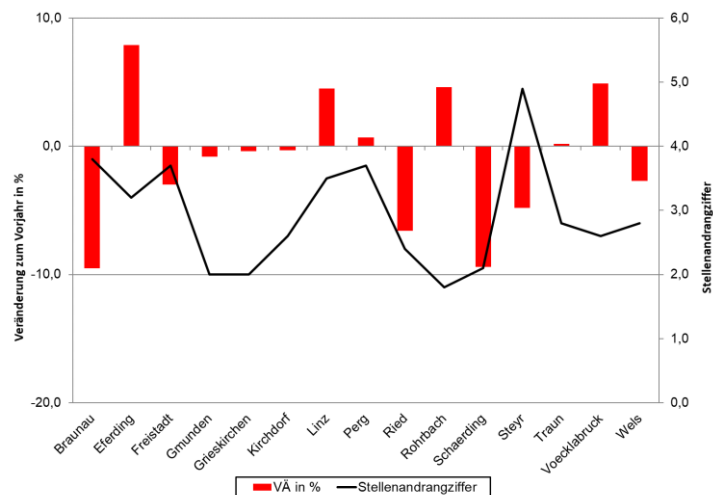


# Arbeitsmarkt-Info

## Regionaldaten Oberösterreichs

Dezember 2025	Arbeitslose/ VÄ z. Vorjahr	Dezember 2025	Arbeitslose/ VÄ z. Vorjahr
Braunau	3.539 - 9,5 %	Ried	1.650 - 6,6 %
Eferding	739 + 7,9 %	Rohrbach	842 + 4,6 %
Freistadt	1.205 - 3,0 %	Schärding	1.412 - 9,4 %
Gmunden	2.145 - 0,8 %	Steyr	3.924 - 4,8 %
Grieskirchen	1.411 - 0,4 %	Traun	4.805 + 0,2 %
Kirchdorf	1.459 - 0,3 %	Vöcklabruck	3.805 + 4,9 %
Linz	11.795 + 4,5 %	Wels	5.538 - 2,7 %
Perg	1.724 + 0,7 %		

Veränderung der Arbeitslosen zum Vorjahr in Prozent und Stellenandrangziffern in den Bezirken:



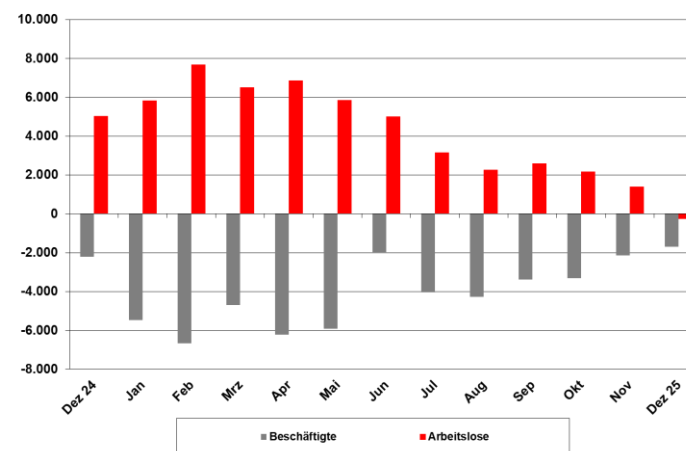
Quelle: Hauptverband d. österr. SV-Träger, AMS, AK-Berechnungen

# Arbeitsmarkt-Info

## Dezember 2025

### Entwicklung in Oberösterreich

Veränderung der Beschäftigten und Arbeitslosen zum Vorjahr in Personen:



Arbeitsuchende in OÖ	Personen	Veränderung zum Vorjahr
vorgem. Arbeitslose	45.993	- 0,5 %
Arbeitslose in Schulung	10.350	+ 6,1 %
Lehrstellensuchende	1.041	+ 20,8 %
<b>GESAMT</b>	<b>57.384</b>	<b>+ 0,9 %</b>

Medieninhaberin und Herausgeberin: Kammer für Arbeiter und Angestellte für Oberösterreich  
Volksgartenstraße 40, 4020 Linz, Telefon: +43 50/6906-2412, email: [wsg@akooe.at](mailto:wsg@akooe.at),  
Offenlegung gemäß § 25 Mediengesetz: siehe <http://ooe.arbeiterkammer.at/impressum.html>

## Arbeitsmarkt-Info

### Oberösterreich auf einen Blick

Monatswerte inkl. Differenz zum Vorjahr in Prozent

Dezember 2025	Frauen	Männer	Gesamt
Beschäftigte	314.497 + 0,1 %	365.075 - 0,6 %	679.572 - 0,2 %
Arbeitslose	18.029 + 3,7 %	27.964 - 3,1 %	45.993 - 0,5 %
dar. Ausländer:innen	6.945 + 0,3 %	10.719 - 8,5 %	17.664 - 5,3 %
dar. jugendl. Arbeitslose (15 - 24 Jahre)	2.193 + 1,6 %	3.537 - 1,9 %	5.730 - 0,6 %
dar. Altersarbeitslose (50 Jahre und älter)	4.979 + 5,1 %	8.753 - 1,7 %	13.732 + 0,7 %
dar. Langzeitarbeitslose (Vormerkdauer über 6 Mon.)	5.212 + 25,8 %	6.869 + 17,3 %	12.081 + 20,8 %
Arbeitslose in Schulung	5.852 + 2,9 %	4.498 + 10,7 %	10.350 + 6,1 %
dar. jugendl. AL in Schulung (15 - 24 Jahre)	1.755 + 1,7 %	1.935 + 4,5 %	3.690 + 3,2 %
Lehrstellensuchende (sofort verfügbar)	390 + 7,4 %	651 + 30,5 %	1.041 + 20,8 %
Arbeitslosenquote	5,4 % + 0,2 %punkte	7,1 % - 0,2 %punkte	6,3 % - 0,1 %punkte

Stellenangebot	Veränderung z. Vorjahr
Offene Stellen	15.365 - 11,3 %
Stellenandrangsziffer	3,0 + 0,3
Offene Lehrstellen	1.152 - 28,8 %

## Arbeitsmarkt-Info

### Österreich auf einen Blick

Monatswerte inkl. Differenz zum Vorjahr in Prozent

Dezember 2025	Frauen	Männer	Gesamt
Beschäftigte	1.878.303 + 0,5 %	2.058.381 - 0,3 %	3.936.684 + 0,1 %
Arbeitslose	145.414 + 6,6 %	217.592 + 0,5 %	363.006 + 2,9 %
dar. Ausländer:innen	60.129 + 7,1 %	88.898 - 1,4 %	149.027 + 1,8 %
dar. jugendl. Arbeitslose (15 - 24 Jahre)	14.817 + 0,8 %	24.001 - 1,2 %	38.818 - 0,4 %
dar. Altersarbeitslose (50 Jahre und älter)	40.843 + 9,9 %	69.719 + 1,5 %	110.562 + 4,4 %
dar. Langzeitarbeitslose (Vormerkdauer über 6 Mon.)	44.805 + 21,7 %	62.000 + 15,0 %	106.805 + 17,7 %
Arbeitslose in Schulung	38.303 + 0,5 %	33.263 - 5,1 %	71.566 - 2,2 %
dar. jugendl. AL in Schulung (15 - 24 Jahre)	12.612 + 4,1 %	16.235 - 1,9 %	28.847 + 0,6 %
Lehrstellensuchende (sofort verfügbar)	4.234 + 12,4 %	6.390 + 15,5 %	10.624 + 14,2 %
Arbeitslosenquote	7,2 % + 0,4 %punkte	9,6 % + 0,1 %punkte	8,4 % + 0,2 %punkte

Stellenangebot	Veränderung z. Vorjahr
Offene Stellen	67.647 - 16,2 %
Stellenandrangsziffer	5,4 + 1,0
Offene Lehrstellen	5.117 - 22,6 %