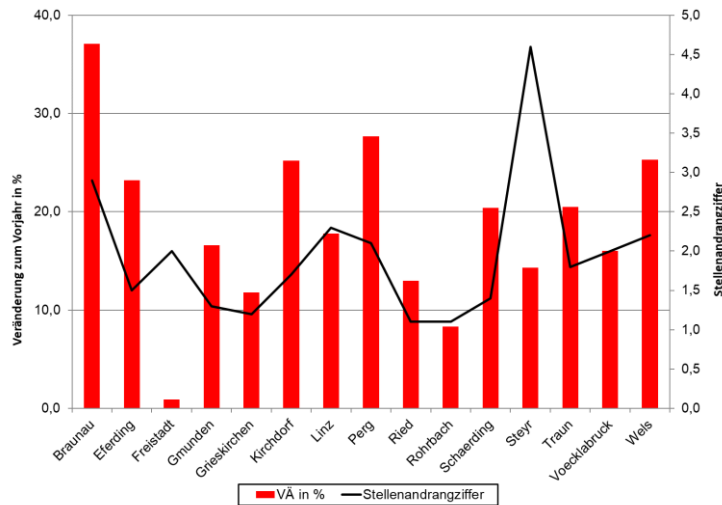


# Arbeitsmarkt-Info

## Regionaldaten Oberösterreichs

November 2024	Arbeitslose/ VÄ z. Vorjahr	November 2024	Arbeitslose/ VÄ z. Vorjahr
Braunau	2.956 + 37,1 %	Ried	1.140 + 13,0 %
Eferding	472 + 23,2 %	Rohrbach	534 + 8,3 %
Freistadt	806 + 0,9 %	Schärding	1.003 + 20,4 %
Gmunden	1.650 + 16,6 %	Steyr	3.392 + 14,3 %
Grieskirchen	928 + 11,8 %	Traun	3.728 + 20,5 %
Kirchdorf	1.193 + 25,2 %	Vöcklabruck	2.730 + 16,0 %
Linz	9.436 + 17,8 %	Wels	4.699 + 25,3 %
Perg	1.217 + 27,7 %		

Veränderung der Arbeitslosen zum Vorjahr in Prozent und Stellenanzahlziffern in den Bezirken:



Quelle: Hauptverband d. österr. SV-Träger, AMS, AK-Berechnungen

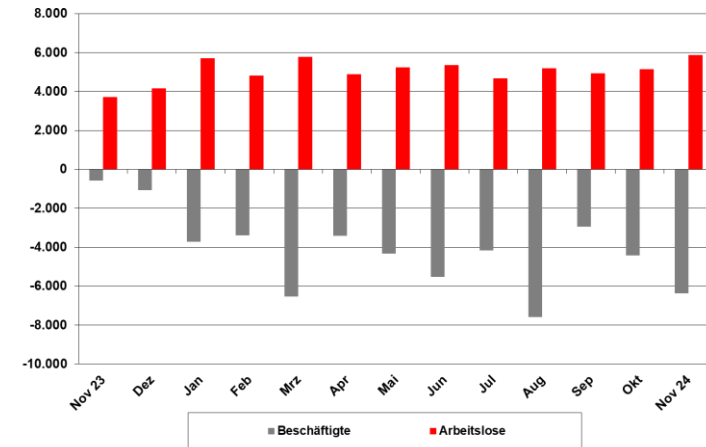


# Arbeitsmarkt-Info

## November 2024

### Entwicklung in Oberösterreich

Veränderung der Beschäftigten und Arbeitslosen zum Vorjahr in Personen:



Arbeitsuchende in OÖ	Personen	Veränderung zum Vorjahr
vorgem. Arbeitslose	35.884	+ 19,6 %
Arbeitslose in Schulung	10.509	+ 1,7 %
Lehrstellensuchende	841	+ 35,9 %
<b>GESAMT</b>	<b>47.234</b>	<b>+ 15,3 %</b>

Medieninhaberin und Herausgeberin: Kammer für Arbeiter und Angestellte für Oberösterreich  
 Volksgartenstraße 40, 4020 Linz, Telefon: +43 50/6906-2412, email: [wsg@akooe.at](mailto:wsg@akooe.at),  
 Offenlegung gemäß § 25 Mediengesetz: siehe <http://ooc.arbeiterkammer.at/impressum.html>



## Arbeitsmarkt-Info

### Oberösterreich auf einen Blick

Monatswerte inkl. Differenz zum Vorjahr in Prozent

November 2024	Frauen	Männer	Gesamt
<b>Beschäftigte</b>	<b>316.055</b>	<b>379.516</b>	<b>695.571</b>
	+ 0,1 %	- 1,7 %	- 0,9 %
<b>Arbeitslose</b>	<b>15.692</b>	<b>20.192</b>	<b>35.884</b>
	+ 20,3 %	+ 19,1 %	+ 19,6 %
dar. Ausländer:innen	<b>6.272</b>	<b>7.657</b>	<b>13.929</b>
	+ 25,8 %	+ 24,3 %	+ 25,0 %
dar. jugendl. Arbeitslose (15 - 24 Jahre)	<b>1.949</b>	<b>2.580</b>	<b>4.529</b>
	+ 11,9 %	+ 10,2 %	+ 11,0 %
dar. Altersarbeitslose (50 Jahre und älter)	<b>4.353</b>	<b>6.783</b>	<b>11.136</b>
	+ 23,1 %	+ 17,5 %	+ 19,6 %
dar. Langzeitarbeitslose (Vormerkdauer über 6 Mon.)	<b>3.775</b>	<b>5.268</b>	<b>9.043</b>
	+ 41,2 %	+ 39,1 %	+ 40,0 %
<b>Arbeitslose in Schulung</b>	<b>6.115</b>	<b>4.394</b>	<b>10.509</b>
	+ 1,0 %	+ 2,8 %	+ 1,7 %
dar. jugendl. AL in Schulung (15 - 24 Jahre)	<b>1.839</b>	<b>1.963</b>	<b>3.802</b>
	+ 7,1 %	+ 3,8 %	+ 5,4 %
<b>Lehrstellensuchende</b> (sofort verfügbar)	<b>337</b>	<b>504</b>	<b>841</b>
	+ 40,4 %	+ 33,0 %	+ 35,9 %
<b>Arbeitslosenquote</b>	<b>4,7 %</b>	<b>5,1 %</b>	<b>4,9 %</b>
	+ 0,8 %punkte	+ 0,8 %punkte	+ 0,8 %punkte

Stellenangebot		Veränderung z. Vorjahr
Offene Stellen	17.691	- 21,7 %
Stellenandrangziffer	2,0	+ 0,7
Offene Lehrstellen	1.571	- 14,9 %

## Arbeitsmarkt-Info

### Österreich auf einen Blick

Monatswerte inkl. Differenz zum Vorjahr in Prozent

November 2024	Frauen	Männer	Gesamt
<b>Beschäftigte</b>	<b>1.848.002</b>	<b>2.103.480</b>	<b>3.951.482</b>
	+ 0,7 %	- 0,8 %	- 0,1 %
<b>Arbeitslose</b>	<b>135.969</b>	<b>168.403</b>	<b>304.372</b>
	+ 11,4 %	+ 9,6 %	+ 10,4 %
dar. Ausländer:innen	<b>56.866</b>	<b>68.875</b>	<b>125.741</b>
	+ 16,8 %	+ 12,4 %	+ 14,3 %
dar. jugendl. Arbeitslose (15 - 24 Jahre)	<b>14.487</b>	<b>18.928</b>	<b>33.415</b>
	+ 15,8 %	+ 8,8 %	+ 11,7 %
dar. Altersarbeitslose (50 Jahre und älter)	<b>38.177</b>	<b>55.899</b>	<b>94.076</b>
	+ 10,9 %	+ 7,2 %	+ 8,7 %
dar. Langzeitarbeitslose (Vormerkdauer über 6 Mon.)	<b>33.497</b>	<b>49.336</b>	<b>82.833</b>
	+ 22,2 %	+ 22,0 %	+ 22,1 %
<b>Arbeitslose in Schulung</b>	<b>41.531</b>	<b>38.060</b>	<b>79.591</b>
	+ 1,1 %	+ 6,4 %	+ 3,6 %
dar. jugendl. AL in Schulung (15 - 24 Jahre)	<b>13.210</b>	<b>17.843</b>	<b>31.053</b>
	+ 9,2 %	+ 12,1 %	+ 10,8 %
<b>Lehrstellensuchende</b> (sofort verfügbar)	<b>3.300</b>	<b>4.937</b>	<b>8.237</b>
	+ 16,8 %	+ 22,1 %	+ 19,9 %
<b>Arbeitslosenquote</b>	<b>6,9 %</b>	<b>7,4 %</b>	<b>7,2 %</b>
	+ 0,6 %punkte	+ 0,7 %punkte	+ 0,6 %punkte

Stellenangebot		Veränderung z. Vorjahr
Offene Stellen	82.855	- 12,8 %
Stellenandrangziffer	3,7	+ 0,8
Offene Lehrstellen	7.241	- 16,3%