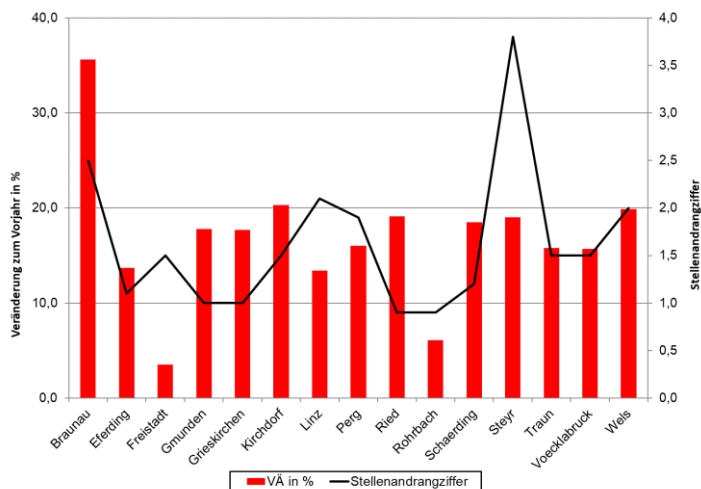


# Arbeitsmarkt-Info

## Regionaldaten Oberösterreichs

September 2024	Arbeitslose/ VÄ z. Vorjahr	September 2024	Arbeitslose/ VÄ z. Vorjahr
Braunau	2.766 + 35,6 %	Ried	1.098 + 19,1 %
Eferding	407 + 13,7 %	Rohrbach	490 + 6,1 %
Freistadt	768 + 3,5 %	Schärding	878 + 18,5 %
Gmunden	1.477 + 17,8 %	Steyr	3.219 + 19,0 %
Grieskirchen	943 + 17,7 %	Traun	3.489 + 15,8 %
Kirchdorf	1.078 + 20,3 %	Vöcklabruck	2.546 + 15,7 %
Linz	8.934 + 13,4 %	Wels	4.332 + 19,9 %
Perg	1.044 + 16,0 %		

Veränderung der Arbeitslosen zum Vorjahr in Prozent und Stellenanzahlziffern in den Bezirken:



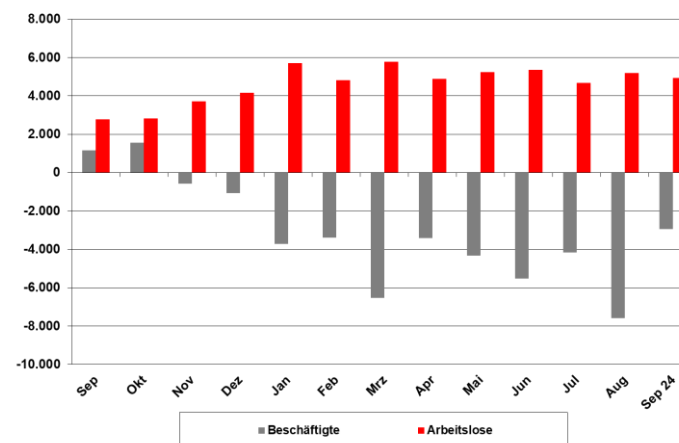
Quelle: Hauptverband d. österr. SV-Träger, AMS, AK-Berechnungen

# Arbeitsmarkt-Info

## September 2024

### Entwicklung in Oberösterreich

Veränderung der Beschäftigten und Arbeitslosen zum Vorjahr in Personen:



Arbeitsuchende in OÖ	Personen	Veränderung zum Vorjahr
vorgem. Arbeitslose	33.469	+ 17,3 %
Arbeitslose in Schulung	10.119	+ 10,9 %
Lehrstellensuchende	917	+ 27,9 %
<b>GESAMT</b>	<b>44.505</b>	<b>+ 16,0 %</b>

Medieninhaberin und Herausgeberin: Kammer für Arbeiter und Angestellte für Oberösterreich  
 Volksgartenstraße 40, 4020 Linz, Telefon: +43 50/6906-2412, email: [wsg@akooc.at](mailto:wsg@akooc.at),  
 Offenlegung gemäß § 25 Mediengesetz: siehe <http://ooe.arbeiterkammer.at/impressum.html>

## Arbeitsmarkt-Info

### Oberösterreich auf einen Blick

Monatswerte inkl. Differenz zum Vorjahr in Prozent

September 2024	Frauen	Männer	Gesamt
<b>Beschäftigte</b>	<b>316.455</b>	<b>384.860</b>	<b>701.315</b>
	+ 0,4 %	- 1,1 %	- 0,4 %
<b>Arbeitslose</b>	<b>15.713</b>	<b>17.756</b>	<b>33.469</b>
	+ 15,6 %	+ 18,9 %	+ 17,3 %
dar. Ausländer:innen	<b>6.143</b>	<b>6.342</b>	<b>12.485</b>
	+ 21,8 %	+ 27,9 %	+ 24,8 %
dar. jugendl. Arbeitslose (15 - 24 Jahre)	<b>2.138</b>	<b>2.433</b>	<b>4.571</b>
	+ 6,8 %	+ 7,2 %	+ 7,0 %
dar. Altersarbeitslose (50 Jahre und älter)	<b>4.117</b>	<b>6.005</b>	<b>10.122</b>
	+ 20,5 %	+ 17,4 %	+ 18,7 %
dar. Langzeitarbeitslose (Vormerkdauer über 6 Mon.)	<b>3.671</b>	<b>5.099</b>	<b>8.770</b>
	+ 36,5 %	+ 38,7 %	+ 37,8 %
<b>Arbeitslose in Schulung</b>	<b>5.798</b>	<b>4.321</b>	<b>10.119</b>
	+ 10,1 %	+ 11,9 %	+ 10,9 %
dar. jugendl. AL in Schulung (15 - 24 Jahre)	<b>1.707</b>	<b>1.838</b>	<b>3.545</b>
	+ 12,7 %	+ 14,5 %	+ 13,6 %
<b>Lehrstellensuchende</b> (sofort verfügbar)	<b>368</b>	<b>549</b>	<b>917</b>
	+ 17,6 %	+ 35,9 %	+ 27,9 %
<b>Arbeitslosenquote</b>	<b>4,7 %</b>	<b>4,4 %</b>	<b>4,6 %</b>
	+ 0,6 %punkte	+ 0,7 %punkte	+ 0,7 %punkte

Stellenangebot		Veränderung z. Vorjahr
Offene Stellen	19.606	- 24,4 %
Stellenandrangziffer	1,7	+ 0,6
Offene Lehrstellen	1.947	- 22,4 %

## Arbeitsmarkt-Info

### Österreich auf einen Blick

Monatswerte inkl. Differenz zum Vorjahr in Prozent

September 2024	Frauen	Männer	Gesamt
<b>Beschäftigte</b>	<b>1.861.462</b>	<b>2.132.868</b>	<b>3.944.330</b>
	+ 0,9 %	- 0,3 %	+ 0,2 %
<b>Arbeitslose</b>	<b>127.636</b>	<b>152.094</b>	<b>279.730</b>
	+ 10,6 %	+ 11,5 %	+ 11,1 %
dar. Ausländer:innen	<b>52.706</b>	<b>61.155</b>	<b>113.861</b>
	+ 15,2 %	+ 16,8 %	+ 16,1 %
dar. jugendl. Arbeitslose (15 - 24 Jahre)	<b>14.595</b>	<b>18.233</b>	<b>32.828</b>
	+ 13,3 %	+ 12,5 %	+ 12,9 %
dar. Altersarbeitslose (50 Jahre und älter)	<b>34.073</b>	<b>49.773</b>	<b>83.846</b>
	+ 11,6 %	+ 8,5 %	+ 9,7 %
dar. Langzeitarbeitslose (Vormerkdauer über 6 Mon.)	<b>33.758</b>	<b>49.168</b>	<b>82.926</b>
	+ 22,7 %	+ 23,8 %	+ 23,4 %
<b>Arbeitslose in Schulung</b>	<b>38.117</b>	<b>36.818</b>	<b>74.935</b>
	+ 6,7 %	+ 11,0 %	+ 8,7 %
dar. jugendl. AL in Schulung (15 - 24 Jahre)	<b>12.068</b>	<b>16.278</b>	<b>28.346</b>
	+ 10,1 %	+ 12,0 %	+ 11,2 %
<b>Lehrstellensuchende</b> (sofort verfügbar)	<b>3.917</b>	<b>5.834</b>	<b>9.751</b>
	+ 18,4 %	+ 20,1 %	+ 19,4 %
<b>Arbeitslosenquote</b>	<b>6,4 %</b>	<b>6,7 %</b>	<b>6,5 %</b>
	+ 0,5 %punkte	+ 0,7 %punkte	+ 0,6 %punkte

Stellenangebot		Veränderung z. Vorjahr
Offene Stellen	91.568	- 14,0 %
Stellenandrangziffer	3,1	+ 0,7
Offene Lehrstellen	9.349	- 14,9 %