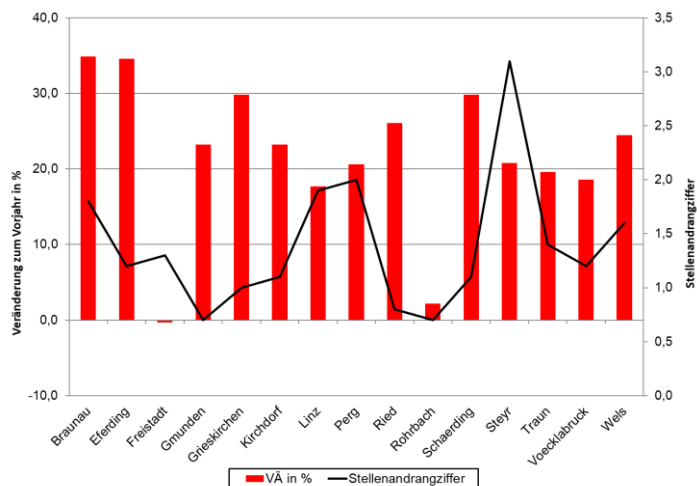


Arbeitsmarkt-Info

Regionaldaten Oberösterreichs

Juni 2024	Arbeitslose/ VÄ z. Vorjahr	Juni 2024	Arbeitslose/ VÄ z. Vorjahr
Braunau	2.401 + 34,9 %	Ried	970 + 26,1 %
Eferding	401 + 34,6 %	Rohrbach	427 + 2,2 %
Freistadt	700 - 0,3 %	Schärding	841 + 29,8 %
Gmunden	1.350 + 23,2 %	Steyr	2.992 + 20,8 %
Grieskirchen	897 + 29,8 %	Traun	3.204 + 19,6 %
Kirchdorf	898 + 23,2 %	Vöcklabruck	2.319 + 18,6 %
Linz	8.263 + 17,7 %	Wels	3.939 + 24,5 %
Perg	1.014 + 20,6 %		

Veränderung der Arbeitslosen zum Vorjahr in Prozent und Stellenandrangziffern in den Bezirken:



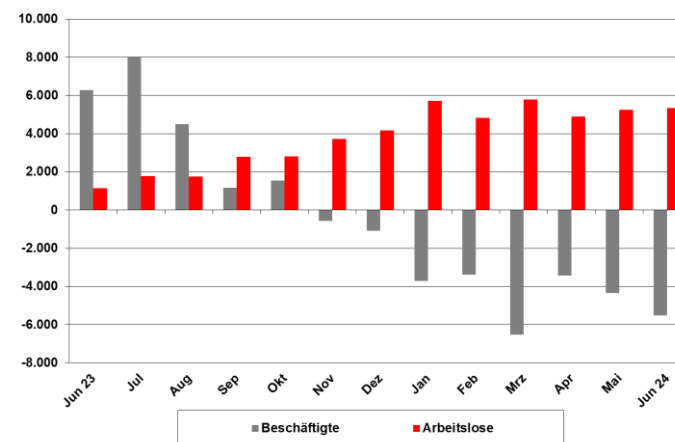
Quelle: Hauptverband d. österr. SV-Träger, AMS, AK-Berechnungen

Arbeitsmarkt-Info

Juni 2024

Entwicklung in Oberösterreich

Veränderung der Beschäftigten und Arbeitslosen zum Vorjahr in Personen:



Arbeitsuchende in OÖ	Personen	Veränderung zum Vorjahr
vorgem. Arbeitslose	30.616	+ 21,2 %
Arbeitslose in Schulung	9.947	+ 10,0 %
Lehrstellensuchende	590	+ 45,3 %
GESAMT	41.153	+ 18,6 %

Medieninhaberin und Herausgeberin: Kammer für Arbeiter und Angestellte für Oberösterreich
Volksgartenstraße 40, 4020 Linz, Telefon: +43 50/6906-2412, email: wsg@akooc.at,
Offenlegung gemäß § 25 Mediengesetz: siehe <http://ooe.arbeiterkammer.at/impressum.html>

Arbeitsmarkt-Info

Oberösterreich auf einen Blick

Monatswerte inkl. Differenz zum Vorjahr in Prozent

Juni 2024	Frauen	Männer	Gesamt
Beschäftigte	316.867 + 0,3 %	382.622 - 1,6 %	699.489 - 0,8 %
Arbeitslose	14.013 + 17,0 %	16.603 + 24,9 %	30.616 + 21,2 %
dar. Ausländer:innen	5.464 + 24,8 %	5.858 + 38,4 %	11.322 + 31,5 %
dar. jugendl. Arbeitslose (15 - 24 Jahre)	1.456 + 1,4 %	1.744 + 3,8 %	3.200 + 2,7 %
dar. Altersarbeitslose (50 Jahre und älter)	3.990 + 15,3 %	5.774 + 16,6 %	9.764 + 16,1 %
dar. Langzeitarbeitslose (Vormerkdauer über 6 Mon.)	3.618 + 36,3 %	5.108 + 40,7 %	8.726 + 38,9 %
Arbeitslose in Schulung	5.705 + 8,9 %	4.242 + 11,6 %	9.947 + 10,0 %
dar. jugendl. AL in Schulung (15 - 24 Jahre)	1.740 + 19,6 %	1.894 + 18,8 %	3.634 + 19,2 %
Lehrstellensuchende (sofort verfügbar)	237 + 41,9 %	353 + 47,7 %	590 + 45,3 %
Arbeitslosenquote	4,2 % + 0,6 %punkte	4,2 % + 0,9 %punkte	4,2 % + 0,7 %punkte

Stellenangebot		Veränderung z. Vorjahr
Offene Stellen	20.848	- 27,4 %
Stellenandrangziffer	1,5	+ 0,6
Offene Lehrstellen	1.384	- 14,0 %

Arbeitsmarkt-Info

Österreich auf einen Blick

Monatswerte inkl. Differenz zum Vorjahr in Prozent

Juni 2024	Frauen	Männer	Gesamt
Beschäftigte	1.862.789 + 0,8 %	2.124.152 - 0,7 %	3.986.941 0,0 %
Arbeitslose	118.284 + 8,4 %	145.734 + 12,0 %	264.018 + 10,3 %
dar. Ausländer:innen	47.826 + 12,2 %	57.913 + 17,4 %	105.739 + 15,0 %
dar. jugendl. Arbeitslose (15 - 24 Jahre)	11.304 + 11,5 %	15.517 + 14,8 %	26.821 + 13,4 %
dar. Altersarbeitslose (50 Jahre und älter)	33.156 + 7,9 %	48.980 + 8,1 %	82.136 + 8,0 %
dar. Langzeitarbeitslose (Vormerkdauer über 6 Mon.)	34.314 + 19,9 %	50.032 + 22,0 %	84.346 + 21,1 %
Arbeitslose in Schulung	37.657 + 6,5 %	36.376 + 9,9 %	74.033 + 8,2 %
dar. jugendl. AL in Schulung (15 - 24 Jahre)	11.670 + 5,2 %	16.117 + 10,7 %	27.787 + 8,3 %
Lehrstellensuchende (sofort verfügbar)	2.547 + 27,5 %	3.795 + 23,9 %	6.342 + 25,3 %
Arbeitslosenquote	6,0 % + 0,4 %punkte	6,4 % + 0,7 %punkte	6,2 % + 0,5 %punkte

Stellenangebot		Veränderung z. Vorjahr
Offene Stellen	97.915	- 17,4 %
Stellenandrangziffer	2,7	+ 0,7
Offene Lehrstellen	7.891	- 2,7 %