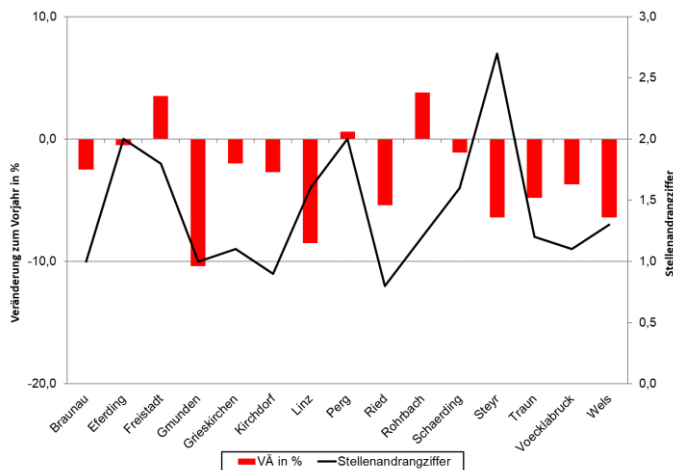


Arbeitsmarkt-Info

Regionaldaten Oberösterreichs

| Dezember 2022 | Arbeitslose/ VÄ z. Vorjahr | Dezember 2022 | Arbeitslose/ VÄ z. Vorjahr |
|---------------|-------------------------------|---------------|-------------------------------|
| Braunau | 2.679 - 2,5 % | Ried | 1.431 - 5,4 % |
| Eferding | 571 - 0,5 % | Rohrbach | 756 + 3,8 % |
| Freistadt | 1.138 + 3,5 % | Schärding | 1.410 - 1,1 % |
| Gmunden | 1.816 - 10,4 % | Steyr | 3.075 - 6,4 % |
| Grieskirchen | 1.226 - 2,0 % | Traun | 3.881 - 4,8 % |
| Kirchdorf | 1.050 - 2,7 % | Vöcklabruck | 3.087 - 3,7 % |
| Linz | 9.181 - 8,5 % | Wels | 4.329 - 6,4 % |
| Perg | 1.414 + 0,6 % | | |

Veränderung der Arbeitslosen zum Vorjahr in Prozent und Stellenanzahlziffern in den Bezirken:



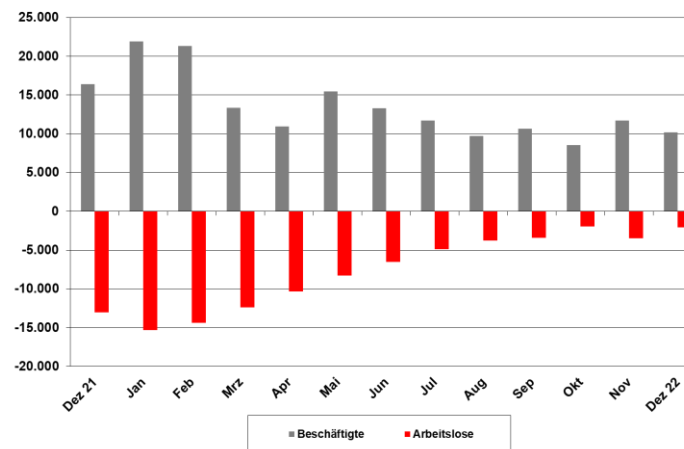
Quelle: Hauptverband d. österr. SV-Träger, AMS, AK-Berechnungen

Arbeitsmarkt-Info

Dezember 2022

Entwicklung in Oberösterreich

Veränderung der Beschäftigten und Arbeitslosen zum Vorjahr in Personen:



| Arbeitsuchende in OÖ | Personen | Veränderung zum Vorjahr |
|-------------------------|---------------|-------------------------|
| vorgem. Arbeitslose | 37.044 | - 5,2 % |
| Arbeitslose in Schulung | 8.951 | - 0,5 % |
| Lehrstellensuchende | 620 | + 36,0 % |
| GESAMT | 46.615 | - 4,0 % |

Medieninhaberin und Herausgeberin: Kammer für Arbeiter und Angestellte für Oberösterreich
 Volksgartenstraße 40, 4020 Linz, Telefon: +43 50/6906-2412, email: wsg@akooe.at,
 Offenlegung gemäß § 25 Mediengesetz: siehe <http://ooc.arbeiterkammer.at/impresum.html>

Arbeitsmarkt-Info

Oberösterreich auf einen Blick

Monatswerte inkl. Differenz zum Vorjahr in Prozent

| Dezember 2022 | Frauen | Männer | Gesamt |
|--|----------------|----------------|----------------|
| Beschäftigte | 312.346 | 372.195 | 684.541 |
| | + 1,9 % | + 1,2 % | + 1,5 % |
| Arbeitslose | 13.645 | 23.399 | 37.044 |
| | - 9,8 % | - 2,3 % | - 5,2 % |
| dar. Ausländer/-innen | 4.592 | 8.937 | 13.529 |
| | - 4,9 % | + 5,1 % | + 1,5 % |
| dar. jugendl. Arbeitslose (15 - 24 Jahre) | 1.696 | 2.893 | 4.589 |
| | - 4,8 % | - 2,0 % | - 3,1 % |
| dar. Altersarbeitslose (50 Jahre und älter) | 3.953 | 7.492 | 11.445 |
| | - 13,0 % | - 4,9 % | - 7,9 % |
| dar. Langzeitarbeitslose (Vormerkdauer über 6 Mon.) | 2.855 | 3.664 | 6.519 |
| | - 28,0 % | - 24,9 % | - 26,3 % |
| Arbeitslose in Schulung | 5.097 | 3.854 | 8.951 |
| | + 0,4 % | - 1,8 % | - 0,5 % |
| Lehrstellensuchende (sofort verfügbar) | 252 | 368 | 620 |
| | + 26,6 % | + 43,2 % | + 36,0 % |
| Arbeitslosenquote | 4,2 % | 5,9 % | 5,1 % |
| | - 0,5 %pkte | - 0,2 %pkte | - 0,3 %pkte |

| Stellenangebot | | Veränderung z. Vorjahr |
|----------------------|--------|------------------------|
| Offene Stellen | 28.064 | + 11,3 % |
| Stellenandrangziffer | 1,3 | - 0,3 |
| Offene Lehrstellen | 1.892 | + 20,8 % |

Arbeitsmarkt-Info

Österreich auf einen Blick

Monatswerte inkl. Differenz zum Vorjahr in Prozent

| Dezember 2022 | Frauen | Männer | Gesamt |
|--|------------------|------------------|------------------|
| Beschäftigte | 1.836.518 | 2.053.491 | 3.890.009 |
| | + 2,3 % | + 1,7 % | + 2,0 % |
| Arbeitslose | 117.190 | 192.463 | 309.653 |
| | - 11,9 % | - 5,3 % | - 7,9 % |
| dar. Ausländer/-innen | 42.576 | 73.723 | 116.299 |
| | - 8,4 % | - 0,6 % | - 3,6 % |
| dar. jugendl. Arbeitslose (15 - 24 Jahre) | 11.188 | 20.502 | 31.690 |
| | - 3,6 % | - 0,4 % | - 1,5 % |
| dar. Altersarbeitslose (50 Jahre und älter) | 34.388 | 63.983 | 98.371 |
| | - 15,2 % | - 7,9 % | - 10,6 % |
| dar. Langzeitarbeitslose (Vormerkdauer über 6 Mon.) | 28.820 | 40.541 | 69.361 |
| | - 30,0 % | - 25,2 % | - 27,2 % |
| Arbeitslose in Schulung | 33.685 | 31.533 | 65.218 |
| | - 4,1 % | + 1,8 % | - 1,3 % |
| Lehrstellensuchende (sofort verfügbar) | 2.953 | 4.265 | 7.218 |
| | + 7,9 % | + 5,3 % | + 6,3 % |
| Arbeitslosenquote | 6,0 % | 8,6 % | 7,4 % |
| | - 0,9 %pkte | - 0,6 %pkte | - 0,7 %pkte |

| Stellenangebot | | Veränderung z. Vorjahr |
|----------------------|---------|------------------------|
| Offene Stellen | 109.797 | + 7,4 % |
| Stellenandrangziffer | 2,8 | - 0,5 |
| Offene Lehrstellen | 8.262 | + 19,5 % |