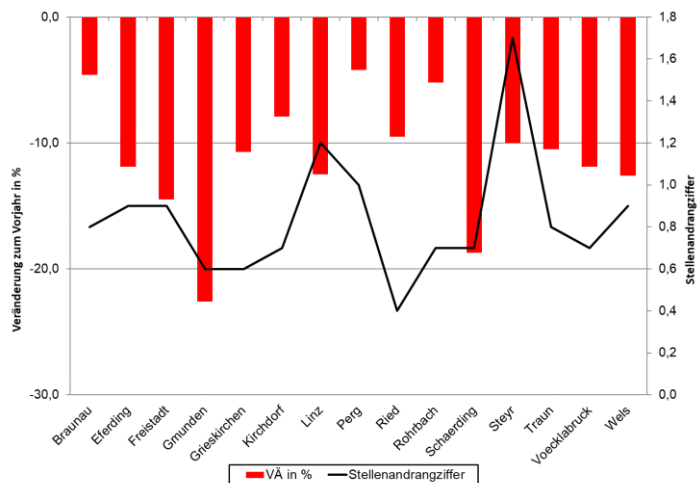


Arbeitsmarkt-Info

Regionaldaten Oberösterreichs

November 2022	Arbeitslose/ VÄ z. Vorjahr	November 2022	Arbeitslose/ VÄ z. Vorjahr
Braunau	1.932 - 4,6 %	Ried	857 - 9,5 %
Eferding	333 - 11,9 %	Rohrbach	419 - 5,2 %
Freistadt	656 - 14,5 %	Schärding	675 - 18,7 %
Gmunden	1.296 - 22,6 %	Steyr	2.406 - 10,0 %
Grieskirchen	704 - 10,7 %	Traun	2.771 - 10,5 %
Kirchdorf	763 - 7,9 %	Vöcklabruck	2.171 - 11,9 %
Linz	7.219 - 12,5 %	Wels	3.219 - 12,6 %
Perg	862 - 4,2 %		

Veränderung der Arbeitslosen zum Vorjahr in Prozent und Stellenanzahlziffern in den Bezirken:



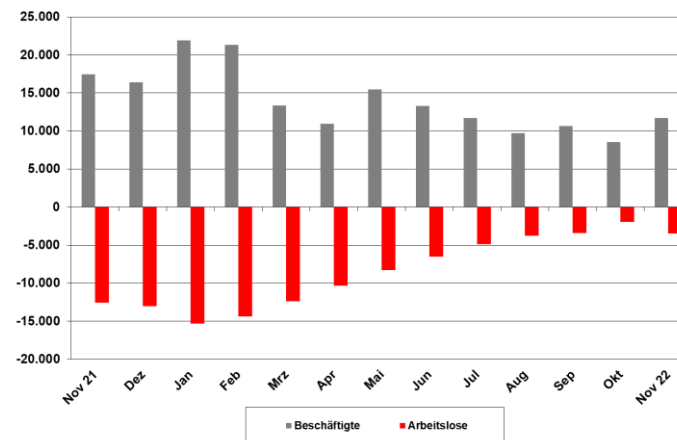
Quelle: Hauptverband d. österr. SV-Träger, AMS, AK-Berechnungen

Arbeitsmarkt-Info

November 2022

Entwicklung in Oberösterreich

Veränderung der Beschäftigten und Arbeitslosen zum Vorjahr in Personen:



Arbeitsuchende in OÖ	Personen	Veränderung zum Vorjahr
vorgem. Arbeitslose	26.283	- 11,7 %
Arbeitslose in Schulung	9.819	- 0,7 %
Lehrstellensuchende	520	+ 12,1 %
GESAMT	36.622	- 8,7 %

Medieninhaberin und Herausgeberin: Kammer für Arbeiter und Angestellte für Oberösterreich
 Volksgartenstraße 40, 4020 Linz, Telefon: +43 50/6906-2412, email: wsg@akooe.at,
 Offenlegung gemäß § 25 Mediengesetz: siehe <http://ooe.arbeiterkammer.at/impressum.html>

Arbeitsmarkt-Info

Oberösterreich auf einen Blick

Monatswerte inkl. Differenz zum Vorjahr in Prozent

November 2022	Frauen	Männer	Gesamt
Beschäftigte	314.483	388.020	702.503
	+ 2,0 %	+ 1,5 %	+ 1,7 %
Arbeitslose	11.980	14.303	26.283
	- 14,2 %	- 9,4 %	- 11,7 %
dar. Ausländer/-innen	3.940	4.642	8.582
	- 11,9 %	- 0,7 %	- 6,2 %
dar. jugendl. Arbeitslose (15 - 24 Jahre)	1.494	1.819	3.313
	- 9,4 %	- 3,6 %	- 6,3 %
dar. Altersarbeitslose (50 Jahre und älter)	3.607	5.347	8.954
	- 16,0 %	- 11,8 %	- 13,5 %
dar. Langzeitarbeitslose (Vormerkdauer über 6 Mon.)	2.744	3.579	6.323
	- 28,8 %	- 25,9 %	- 27,2 %
Arbeitslose in Schulung	5.718	4.101	9.819
	+ 0,5 %	- 2,2 %	- 0,7 %
Lehrstellensuchende (sofort verfügbar)	204	316	520
	+ 5,7 %	+ 16,6 %	+ 12,1 %
Arbeitslosenquote	3,7 %	3,6 %	3,6 %
	- 0,7 %pkte	- 0,4 %pkte	- 0,5 %pkte

Stellenangebot		Veränderung z. Vorjahr
Offene Stellen	29.907	+ 13,8 %
Stellenandrangziffer	0,9	- 0,3
Offene Lehrstellen	2.141	+ 21,1 %

Arbeitsmarkt-Info

Österreich auf einen Blick

Monatswerte inkl. Differenz zum Vorjahr in Prozent

November 2022	Frauen	Männer	Gesamt
Beschäftigte	1.819.202	2.115.231	3.934.433
	+ 2,4 %	+ 1,8 %	+ 2,1 %
Arbeitslose	117.346	140.167	257.513
	- 13,6 %	- 8,7 %	- 11,0 %
dar. Ausländer/-innen	43.291	51.266	94.557
	- 10,2 %	- 2,4 %	- 6,1 %
dar. jugendl. Arbeitslose (15 - 24 Jahre)	11.258	14.849	26.107
	- 6,5 %	- 0,6 %	- 3,2 %
dar. Altersarbeitslose (50 Jahre und älter)	35.771	50.361	86.132
	- 15,2 %	- 11,9 %	- 13,3 %
dar. Langzeitarbeitslose (Vormerkdauer über 6 Mon.)	27.291	39.016	66.307
	- 31,8 %	- 26,7 %	- 28,9 %
Arbeitslose in Schulung	38.898	34.043	72.941
	- 3,0 %	0,0 %	- 1,6 %
Lehrstellensuchende (sofort verfügbar)	2.498	3.680	6.178
	+ 1,5 %	+ 2,9 %	+ 2,3 %
Arbeitslosenquote	6,1 %	6,2 %	6,1 %
	- 1,0 %pkte	- 0,7 %pkte	- 0,8 %pkte

Stellenangebot		Veränderung z. Vorjahr
Offene Stellen	113.180	+ 12,3 %
Stellenandrangziffer	2,3	- 0,6
Offene Lehrstellen	9.175	+ 16,1 %