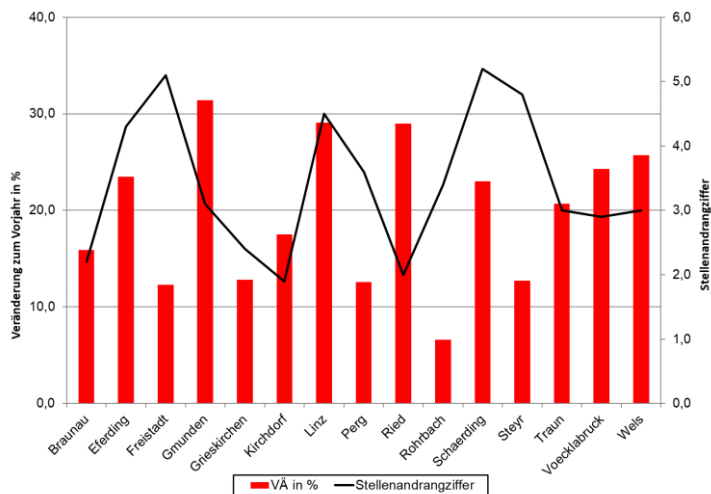


# Arbeitsmarkt-Info

## Regionaldaten Oberösterreichs

Jänner 2021	Arbeitslose/ VÄ z. Vorjahr	Jänner 2021	Arbeitslose/ VÄ z. Vorjahr
Braunau	3.511 + 15,9 %	Ried	2.146 + 29,0 %
Eferding	808 + 23,5 %	Rohrbach	1.239 + 6,6 %
Freistadt	1.676 + 12,3 %	Schärding	2.227 + 23,0 %
Gmunden	3.161 + 31,4 %	Steyr	4.090 + 12,7 %
Grieskirchen	1.661 + 12,8 %	Traun	5.457 + 20,7 %
Kirchdorf	1.500 + 17,5 %	Vöcklabruck	4.482 + 24,3 %
Linz	13.572 + 29,1 %	Wels	6.183 + 25,7 %
Perg	1.839 + 12,6 %		

Veränderung der Arbeitslosen zum Vorjahr in Prozent und Stellenanzahlziffern in den Bezirken:



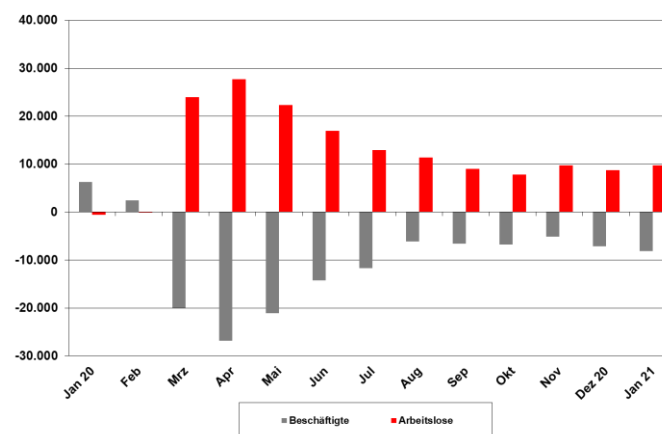
Quelle: Hauptverband d. österr. SV-Träger, AMS, AK-Berechnungen

# Arbeitsmarkt-Info

## Jänner 2021

### Entwicklung in Oberösterreich

Veränderung der Beschäftigten und Arbeitslosen zum Vorjahr in Personen:



Arbeitsuchende in OÖ	Personen	Veränderung zum Vorjahr
vorgem. Arbeitslose	53.552	+ 22,3 %
Arbeitslose in Schulung	9.029	+ 0,4 %
Lehrstellensuchende	593	- 2,5 %
<b>GESAMT</b>	<b>63.174</b>	<b>+ 18,3 %</b>

Medieninhaberin und Herausgeberin: Kammer für Arbeiter und Angestellte für Oberösterreich  
 Volksgartenstraße 40, 4020 Linz, Telefon: +43 50/6906-2412, email: [wsg@akoee.at](mailto:wsg@akoee.at),  
 Offenlegung gemäß § 25 Mediengesetz: siehe <http://ooe.arbeiterkammer.at/impresum.html>

## Arbeitsmarkt-Info

### Oberösterreich auf einen Blick

Monatswerte inkl. Differenz zum Vorjahr in Prozent

Jänner 2021	Frauen	Männer	Gesamt
<b>Beschäftigte</b>	<b>298.387</b>	<b>356.134</b>	<b>654.521</b>
	- 1,0%	- 1,4%	- 1,2%
<b>Arbeitslose</b>	<b>21.199</b>	<b>32.353</b>	<b>53.552</b>
	+ 27,7 %	+ 19,0 %	+ 22,3 %
dar. Ausländer/-innen	6.738	10.506	17.244
	+ 31,8 %	+ 21,6 %	+ 25,4 %
dar. jugendl. Arbeitslose (15 - 24 Jahre)	2.229	3.850	6.079
	+ 9,4 %	+ 13,2 %	+ 11,8 %
dar. Altersarbeitslose (50 Jahre und älter)	6.181	10.674	16.855
	+ 25,8 %	+ 19,5 %	+ 21,7 %
dar. Langzeitarbeitslose (Vormerkdauer über 6 Mon.)	7.415	8.856	16.271
	+ 91,2 %	+ 81,7 %	+ 85,9 %
<b>Arbeitslose in Schulung</b>	<b>5.061</b>	<b>3.968</b>	<b>9.029</b>
	+ 1,4 %	- 0,8 %	+ 0,4 %
<b>Lehrstellensuchende</b> (sofort verfügbar)	<b>235</b>	<b>358</b>	<b>593</b>
	- 10,6 %	+ 3,8 %	- 2,5 %
<b>Arbeitslosenquote</b>	<b>6,6 %</b>	<b>8,3 %</b>	<b>7,6 %</b>
	+ 1,4 %pkte	+ 1,3 %pkte	+ 1,4 %pkte

Stellenangebot		Veränderung z. Vorjahr
Offene Stellen	16.317	- 12,0 %
Stellenandrangziffer	3,3	+ 0,9
Offene Lehrstellen	1.385	- 16,2 %

## Arbeitsmarkt-Info

### Österreich auf einen Blick

Monatswerte inkl. Differenz zum Vorjahr in Prozent

Jänner 2021	Frauen	Männer	Gesamt
<b>Beschäftigte</b>	<b>1.707.400</b>	<b>1.923.447</b>	<b>3.630.847</b>
	- 3,6%	- 3,2%	- 3,4%
<b>Arbeitslose</b>	<b>194.307</b>	<b>274.023</b>	<b>468.330</b>
	+ 42,4 %	+ 25,2 %	+ 31,8 %
dar. Ausländer/-innen	67.109	93.783	160.892
	+ 52,1 %	+ 31,7 %	+ 39,5 %
dar. jugendl. Arbeitslose (15 - 24 Jahre)	17.684	27.681	45.365
	+ 41,0 %	+ 21,4 %	+ 28,4 %
dar. Altersarbeitslose (50 Jahre und älter)	57.333	91.715	149.048
	+ 39,5 %	+ 23,5 %	+ 29,2 %
dar. Langzeitarbeitslose (Vormerkdauer über 6 Mon.)	71.839	91.188	163.027
	+ 82,2 %	+ 71,1 %	+ 75,8 %
<b>Arbeitslose in Schulung</b>	<b>35.825</b>	<b>31.315</b>	<b>67.140</b>
	+ 3,2 %	+ 2,2 %	+ 2,7 %
<b>Lehrstellensuchende</b> (sofort verfügbar)	<b>2.895</b>	<b>4.516</b>	<b>7.411</b>
	+ 10,5 %	+ 18,1 %	+ 15,0 %
<b>Arbeitslosenquote</b>	<b>10,2 %</b>	<b>12,5 %</b>	<b>11,4 %</b>
	+ 3,1 %pkte	+ 2,5 %pkte	+ 2,8 %pkte

Stellenangebot		Veränderung z. Vorjahr
Offene Stellen	58.347	- 18,5 %
Stellenandrangziffer	8,0	+ 3,0
Offene Lehrstellen	4.740	- 19,6 %