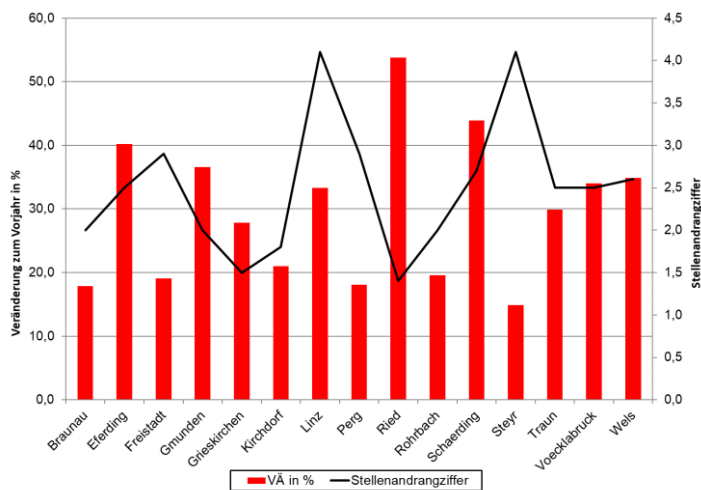


Arbeitsmarkt-Info

Regionaldaten Oberösterreichs

November 2020	Arbeitslose/ VÄ z. Vorjahr	November 2020	Arbeitslose/ VÄ z. Vorjahr
Braunau	2.794 + 17,9 %	Ried	1.576 + 53,8 %
Eferding	541 + 40,2 %	Rohrbach	652 + 19,6 %
Freistadt	1.034 + 19,1 %	Schärding	1.213 + 43,9 %
Gmunden	2.508 + 36,6 %	Steyr	3.477 + 14,9 %
Grieskirchen	1.100 + 27,8 %	Traun	4.537 + 29,9 %
Kirchdorf	1.211 + 21,0 %	Vöcklabruck	3.602 + 34,0 %
Linz	11.572 + 33,3 %	Wels	5.211 + 34,9 %
Perg	1.258 + 18,1 %		

Veränderung der Arbeitslosen zum Vorjahr in Prozent und Stellenanzahlziffern in den Bezirken:



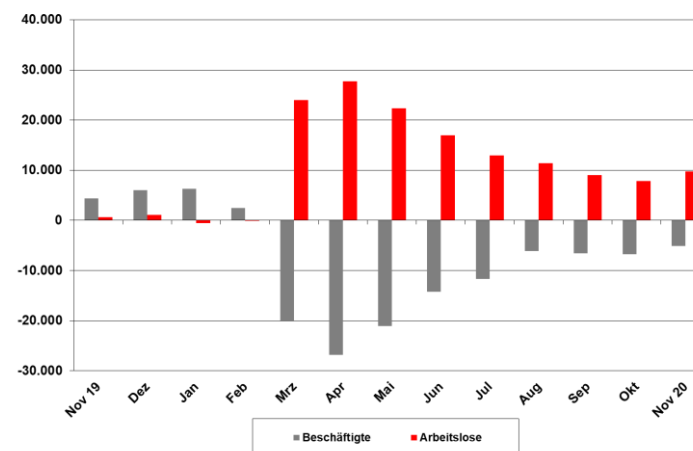
Quelle: Hauptverband d. österr. SV-Träger, AMS, AK-Berechnungen

Arbeitsmarkt-Info

November 2020

Entwicklung in Oberösterreich

Veränderung der Beschäftigten und Arbeitslosen zum Vorjahr in Personen:



Arbeitsuchende in OÖ	Personen	Veränderung zum Vorjahr
vorgem. Arbeitslose	42.286	+ 29,9 %
Arbeitslose in Schulung	8.868	- 3,2 %
Lehrstellensuchende	648	+ 6,4 %
GESAMT	51.802	+ 22,4 %

Medieninhaberin und Herausgeberin: Kammer für Arbeiter und Angestellte für Oberösterreich
 Volksgartenstraße 40, 4020 Linz, Telefon: +43 50/6906-2412, email: wsg@akooe.at,
 Offenlegung gemäß § 25 Mediengesetz: siehe <http://ooc.arbeiterkammer.at/impressum.html>

Arbeitsmarkt-Info

Oberösterreich auf einen Blick

Monatswerte inkl. Differenz zum Vorjahr in Prozent

November 2020	Frauen	Männer	Gesamt
Beschäftigte	301.385	371.940	673.325
	- 0,9 %	- 0,7 %	- 0,8 %
Arbeitslose	19.893	22.393	42.286
	+ 33,3 %	+ 27,0 %	+ 29,9 %
dar. Ausländer/-innen	6.390	6.663	13.053
	+ 37,9 %	+ 26,6 %	+ 31,8 %
dar. jugendl. Arbeitslose (15 - 24 Jahre)	2.152	2.854	5.006
	+ 13,3 %	+ 22,5 %	+ 18,4 %
dar. Altersarbeitslose (50 Jahre und älter)	5.760	7.978	13.738
	+ 31,1 %	+ 26,4 %	+ 28,3 %
dar. Langzeitarbeitslose (Vormerkdauer über 6 Mon.)	7.086	8.649	15.735
	+ 106,0 %	+ 97,6 %	+ 101,3 %
Arbeitslose in Schulung	5.037	3.831	8.868
	- 2,5 %	- 4,0 %	- 3,2 %
Lehrstellensuchende (sofort verfügbar)	273	375	648
	+ 3,8 %	+ 8,4 %	+ 6,4 %
Arbeitslosenquote	6,2 %	5,7 %	5,9 %
	+ 1,5 %pkte	+ 1,2 %pkte	+ 1,3 %pkte

Stellenangebot		Veränderung z. Vorjahr
Offene Stellen	15.907	- 16,3 %
Stellenandrangziffer	2,7	+ 1,0
Offene Lehrstellen	1.608	- 8,9 %

Arbeitsmarkt-Info

Österreich auf einen Blick

Monatswerte inkl. Differenz zum Vorjahr in Prozent

November 2020	Frauen	Männer	Gesamt
Beschäftigte	1.724.608	2.012.869	3.737.477
	- 1,7 %	- 1,2 %	- 1,5 %
Arbeitslose	183.887	206.971	390.858
	+ 32,4 %	+ 28,8 %	+ 30,5 %
dar. Ausländer/-innen	63.528	70.961	134.489
	+ 41,3 %	+ 34,8 %	+ 37,8 %
dar. jugendl. Arbeitslose (15 - 24 Jahre)	17.109	20.947	38.056
	+ 29,3 %	+ 23,8 %	+ 26,2 %
dar. Altersarbeitslose (50 Jahre und älter)	53.950	72.002	125.952
	+ 28,7 %	+ 24,8 %	+ 26,4 %
dar. Langzeitarbeitslose (Vormerkdauer über 6 Mon.)	71.925	91.129	163.054
	+ 92,7 %	+ 80,9 %	+ 85,9 %
Arbeitslose in Schulung	36.122	30.217	66.339
	- 0,3 %	+ 0,2 %	- 0,1 %
Lehrstellensuchende (sofort verfügbar)	2.850	4.414	7.264
	+ 6,1 %	+ 11,1 %	+ 9,1 %
Arbeitslosenquote	9,6 %	9,3 %	9,5 %
	+ 2,3 %pkte	+ 2,0 %pkte	+ 2,2 %pkte

Stellenangebot		Veränderung z. Vorjahr
Offene Stellen	58.243	- 18,2 %
Stellenandrangziffer	6,7	+ 2,5
Offene Lehrstellen	5.735	- 4,8 %