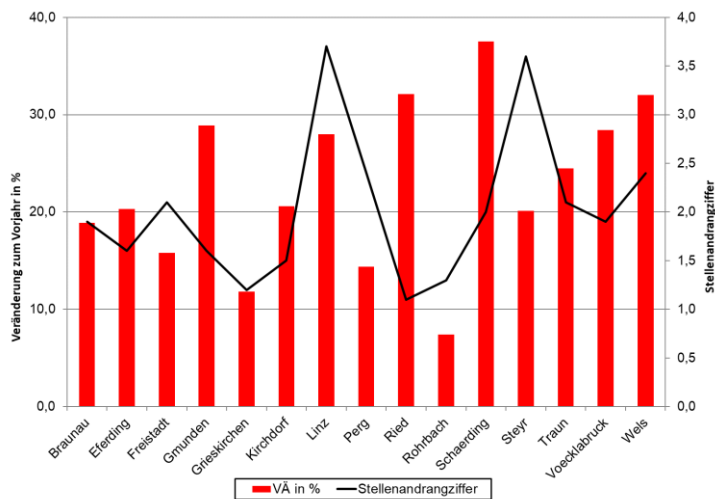


# Arbeitsmarkt-Info

## Regionaldaten Oberösterreichs

Oktober 2020	Arbeitslose/ VÄ z. Vorjahr	Oktober 2020	Arbeitslose/ VÄ z. Vorjahr
Braunau	2.652 + 18,9 %	Ried	1.260 + 32,1 %
Eferding	438 + 20,3 %	Rohrbach	535 + 7,4 %
Freistadt	931 + 15,8 %	Schärding	993 + 37,5 %
Gmunden	2.169 + 28,9 %	Steyr	3.292 + 20,1 %
Grieskirchen	946 + 11,8 %	Traun	4.125 + 24,5 %
Kirchdorf	1.116 + 20,6 %	Vöcklabruck	3.263 + 28,4 %
Linz	10.797 + 28,0 %	Wels	5.002 + 32,0 %
Perg	1.114 + 14,4 %		

Veränderung der Arbeitslosen zum Vorjahr in Prozent und Stellenandrangziffern in den Bezirken:



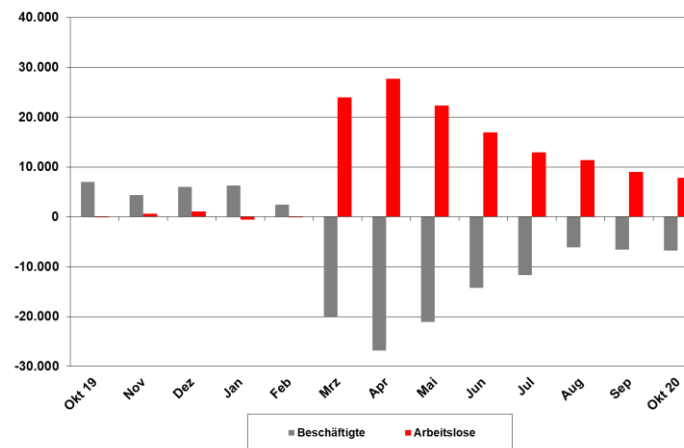
Quelle: Hauptverband d. österr. SV-Träger, AMS, AK-Berechnungen

# Arbeitsmarkt-Info

## Oktober 2020

### Entwicklung in Oberösterreich

Veränderung der Beschäftigten und Arbeitslosen zum Vorjahr in Personen:



Arbeitsuchende in OÖ	Personen	Veränderung zum Vorjahr
vorgem. Arbeitslose	38.633	+ 25,4 %
Arbeitslose in Schulung	8.807	- 5,1 %
Lehrstellensuchende	659	+ 5,3 %
<b>GESAMT</b>	<b>48.099</b>	<b>+ 18,1 %</b>

Medieninhaberin und Herausgeberin: Kammer für Arbeiter und Angestellte für Oberösterreich  
Volksgartenstraße 40, 4020 Linz, Telefon: +43 50/6906-2412, email: [wsg@akooe.at](mailto:wsg@akooe.at),  
Offenlegung gemäß § 25 Mediengesetz: siehe <http://ooc.arbeiterkammer.at/impressum.html>

## Arbeitsmarkt-Info

### Oberösterreich auf einen Blick

Monatswerte inkl. Differenz zum Vorjahr in Prozent

Oktober 2020	Frauen	Männer	Gesamt
<b>Beschäftigte</b>	<b>302.220</b>	<b>373.926</b>	<b>676.146</b>
	- 0,8 %	- 1,2 %	- 1,0 %
<b>Arbeitslose</b>	<b>18.445</b>	<b>20.188</b>	<b>38.633</b>
	+ 25,2 %	+ 25,5 %	+ 25,4 %
dar. Ausländer/-innen	5.896	5.728	11.624
	+ 30,7 %	+ 29,4 %	+ 30,1 %
dar. jugendl. Arbeitslose (15 - 24 Jahre)	2.101	2.590	4.691
	+ 6,2 %	+ 22,1 %	+ 14,4 %
dar. Altersarbeitslose (50 Jahre und älter)	5.349	7.331	12.680
	+ 24,9 %	+ 24,1 %	+ 24,4 %
dar. Langzeitarbeitslose (Vormerkdauer über 6 Mon.)	7.275	8.899	16.174
	+ 112,2 %	+ 103,9 %	+ 107,5 %
<b>Arbeitslose in Schulung</b>	<b>4.973</b>	<b>3.834</b>	<b>8.807</b>
	- 5,7 %	- 4,3 %	- 5,1 %
<b>Lehrstellensuchende</b> (sofort verfügbar)	<b>287</b>	<b>372</b>	<b>659</b>
	+ 7,1 %	+ 3,9 %	+ 5,3 %
<b>Arbeitslosenquote</b>	<b>5,8 %</b>	<b>5,1 %</b>	<b>5,4 %</b>
	+ 1,2 %pkte	+ 1,0 %pkte	+ 1,1 %pkte

Stellenangebot		Veränderung z. Vorjahr
Offene Stellen	17.175	- 14,5 %
Stellenandrangziffer	2,2	+ 0,7
Offene Lehrstellen	2.044	- 1,3 %

## Arbeitsmarkt-Info

### Österreich auf einen Blick

Monatswerte inkl. Differenz zum Vorjahr in Prozent

Oktober 2020	Frauen	Männer	Gesamt
<b>Beschäftigte</b>	<b>1.736.664</b>	<b>2.029.101</b>	<b>3.765.765</b>
	- 1,1 %	- 1,3 %	- 1,2 %
<b>Arbeitslose</b>	<b>169.797</b>	<b>188.599</b>	<b>358.396</b>
	+ 24,2 %	+ 24,7 %	+ 24,4 %
dar. Ausländer/-innen	58.120	63.130	121.250
	+ 32,2 %	+ 31,0 %	+ 31,6 %
dar. jugendl. Arbeitslose (15 - 24 Jahre)	15.906	19.095	35.001
	+ 18,8 %	+ 19,2 %	+ 19,0 %
dar. Altersarbeitslose (50 Jahre und älter)	49.679	66.458	116.137
	+ 22,3 %	+ 22,1 %	+ 22,2 %
dar. Langzeitarbeitslose (Vormerkdauer über 6 Mon.)	74.188	94.012	168.200
	+ 93,9 %	+ 84,9 %	+ 88,7 %
<b>Arbeitslose in Schulung</b>	<b>35.322</b>	<b>30.032</b>	<b>65.354</b>
	- 1,8 %	0,0 %	- 1,0 %
<b>Lehrstellensuchende</b> (sofort verfügbar)	<b>3.132</b>	<b>4.700</b>	<b>7.832</b>
	+ 4,4 %	+ 13,4 %	+ 9,6 %
<b>Arbeitslosenquote</b>	<b>8,9 %</b>	<b>8,5 %</b>	<b>8,7 %</b>
	+ 1,7 %pkte	+ 1,6 %pkte	+ 1,7 %pkte

Stellenangebot		Veränderung z. Vorjahr
Offene Stellen	64.666	- 15,1 %
Stellenandrangziffer	5,5	+ 1,7
Offene Lehrstellen	7.319	+ 0,3 %