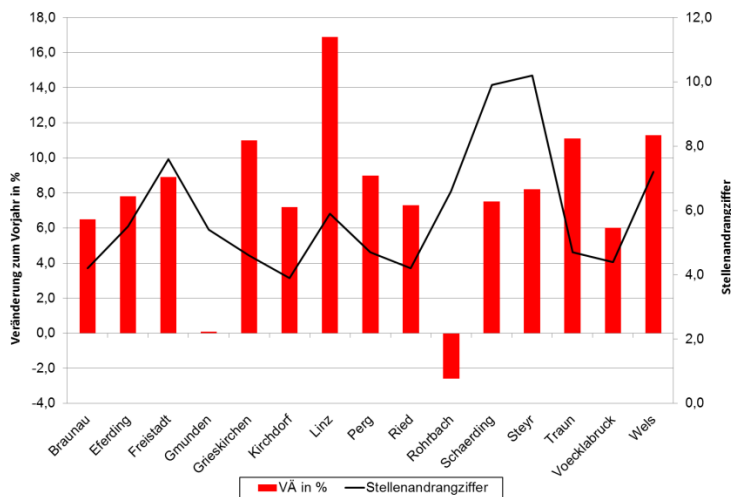


Arbeitsmarkt-Info

Regionaldaten Oberösterreichs

Jahresdurchschnitt 2015	Arbeitslose/VÄ z. Vorjahr	Jahresdurchschnitt 2015	Arbeitslose/VÄ z. Vorjahr
Braunau	2.791 + 6,5 %	Ried	1.391 + 7,3 %
Eferding	605 + 7,8 %	Rohrbach	901 - 2,6 %
Freistadt	1.237 + 8,9 %	Schärding	1.417 + 7,5 %
Gmunden	2.228 + 0,1 %	Steyr	3.788 + 8,2 %
Grieskirchen	1.378 + 11,0 %	Traun	4.212 + 11,1 %
Kirchdorf	1.260 + 7,2 %	Vöcklabruck	3.415 + 6,0 %
Linz	10.291 + 16,9 %	Wels	4.907 + 11,3 %
Perg	1.371 + 9,0 %		

Veränderung der Arbeitslosen zum Vorjahr in Prozent und Stellenanzahlziffern in den Bezirken:



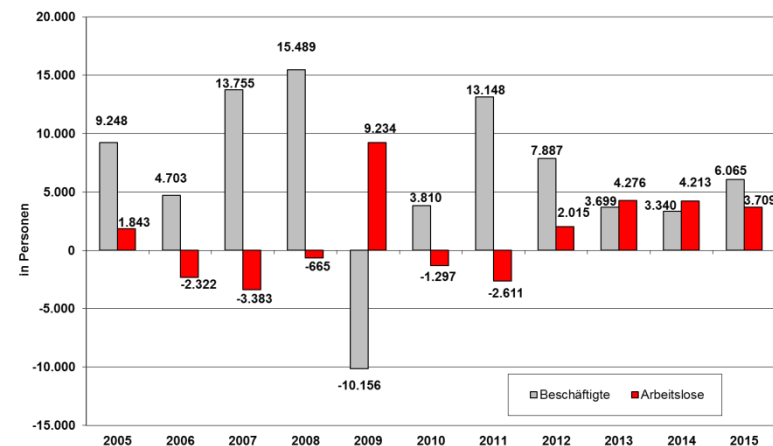
Quelle: Hauptverband d. österr. SV-Träger, AMS, AK-Berechnungen

Arbeitsmarkt-Info

Jahresdurchschnitt 2015

Entwicklung in Oberösterreich

Veränderung der Beschäftigten und Arbeitslosen zum Vorjahr in Personen:



Arbeitsuchende in OÖ	Personen	Veränderung zum Vorjahr
vorgem. Arbeitslose	41.192	+ 9,9 %
Arbeitslose in Schulung	9.917	- 9,3 %
Lehrstellensuchende	555	- 6,5 %
GESAMT	51.664	+ 5,4 %

Medieninhaberin und Herausgeberin: Kammer für Arbeiter und Angestellte für Oberösterreich
 Volksgartenstraße 40, 4020 Linz, Telefon: +43 50/6906-2412, email: wsg@akooe.at,
 Offenlegung gemäß § 25 Mediengesetz: siehe <http://ooe.arbeiterkammer.at/impressum.html>

Arbeitsmarkt-Info

Oberösterreich auf einen Blick

Monatswerte inkl. Differenz zum Vorjahr in Prozent

Jahresdurchschnitt 2015	Frauen	Männer	Gesamt
Beschäftigte	283.399	345.729	629.128
	+ 1,0 %	+ 1,0 %	+ 1,0 %
Arbeitslose	17.454	23.738	41.192
	+ 8,8 %	+ 10,7 %	+ 9,9 %
dar. Ausländer/-innen	4.189	6.167	10.356
	+ 19,1 %	+ 15,3 %	+ 16,8 %
dar. jugendl. Arbeitslose (15 - 24 Jahre)	2.828	3.859	6.687
	+ 2,0 %	+ 5,3 %	+ 3,9 %
dar. Altersarbeitslose (50 Jahre und älter)	3.762	6.632	10.395
	+ 14,1 %	+ 16,6 %	+ 15,7 %
dar. Langzeitarbeitslose (Vormerkdauer über 6 Mon.)	3.995	5.930	9.925
	+ 61,9 %	+ 72,0 %	+ 66,6 %
Arbeitslose in Schulung	5.146	4.771	9.917
	- 9,7 %	- 8,7 %	- 9,3 %
Lehrstellensuchende (sofort verfügbar)	249	305	555
	- 8,1 %	- 5,1 %	- 6,5 %
Arbeitslosenquote	5,8 %	6,4 %	6,1 %
	+ 0,4 %punkte	+ 0,5 %punkte	+ 0,4 %punkte

Stellenangebot		Veränderung z. Vorjahr
Offene Stellen	7.364	+ 13,5 %
Stellenandrangziffer	5,6	- 0,2
Offene Lehrstellen	594	+ 13,0 %

Arbeitsmarkt-Info

Österreich auf einen Blick

Monatswerte inkl. Differenz zum Vorjahr in Prozent

Jahresdurchschnitt 2015	Frauen	Männer	Gesamt
Beschäftigte	1.656.704	1.878.166	3.534.870
	+ 1,0 %	+ 0,8 %	+ 0,9 %
Arbeitslose	149.261	205.071	354.332
	+ 9,9 %	+ 11,7 %	+ 11,0 %
dar. Ausländer/-innen	38.958	57.520	96.477
	+ 18,0 %	+ 20,2 %	+ 19,3 %
dar. jugendl. Arbeitslose (15 - 24 Jahre)	18.959	27.742	46.701
	+ 1,4 %	+ 4,9 %	+ 3,4 %
dar. Altersarbeitslose (50 Jahre und älter)	34.804	59.010	93.814
	+ 14,0 %	+ 15,4 %	+ 14,9 %
dar. Langzeitarbeitslose (Vormerkdauer über 6 Mon.)	40.350	61.414	101.764
	+ 71,1 %	+ 78,8 %	+ 75,7 %
Arbeitslose in Schulung	32.943	32.183	65.126
	- 13,8 %	- 13,2 %	- 13,5 %
Lehrstellensuchende (sofort verfügbar)	2.552	3.704	6.256
	+ 0,1 %	+ 5,3 %	+ 3,1 %
Arbeitslosenquote	8,3 %	9,8 %	9,1 %
	+ 0,7 %punkte	+ 0,8 %punkte	+ 0,7 %punkte

Stellenangebot		Veränderung z. Vorjahr
Offene Stellen	29.251	+ 11,1 %
Stellenandrangziffer	12,1	0,0
Offene Lehrstellen	3.334	+ 2,8 %