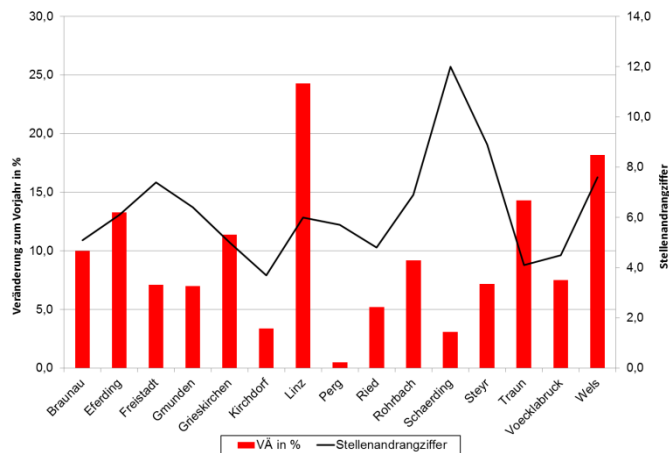


# Arbeitsmarkt-Info

## Regionaldaten Oberösterreichs

Jahresdurchschnitt 2014	Arbeitslose/VÄ z. Vorjahr	Jahresdurchschnitt 2014	Arbeitslose/VÄ z. Vorjahr
Braunau	2.622 + 10,0 %	Ried	1.296 + 5,2 %
Eferding	561 + 13,3 %	Rohrbach	925 + 9,2 %
Freistadt	1.136 + 7,1 %	Schärding	1.318 + 3,1 %
Gmunden	2.226 + 7,0 %	Steyr	3.500 + 7,2 %
Grieskirchen	1.241 + 11,4 %	Traun	3.790 + 14,3 %
Kirchdorf	1.176 + 3,4 %	Vöcklabruck	3.222 + 7,5 %
Linz	8.806 + 24,3 %	Wels	4.408 + 18,2 %
Perg	1.257 + 0,5 %		

Veränderung der Arbeitslosen zum Vorjahr in Prozent und Stellenanzahlziffern in den Bezirken:



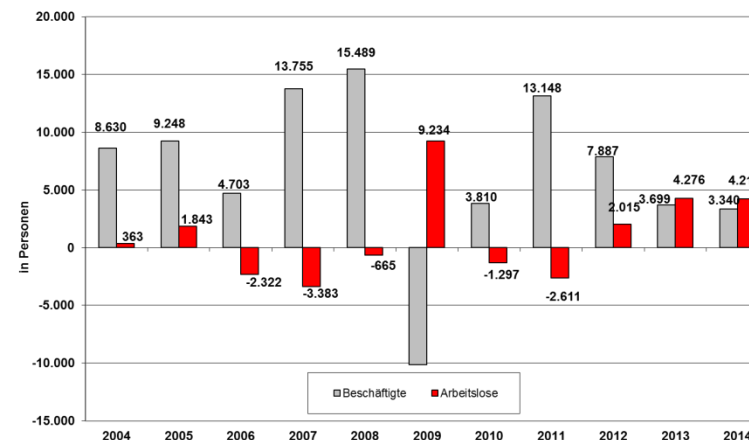
Quelle: Hauptverband d. österr. SV-Träger, AMS, AK-Berechnungen

# Arbeitsmarkt-Info

## Jahresdurchschnitt 2014

### Entwicklung in Oberösterreich

Veränderung der Beschäftigten und Arbeitslosen zum Vorjahr in Personen:



Arbeitsuchende in OÖ	Personen	Veränderung zum Vorjahr
vorgem. Arbeitslose	37.483	+ 12,7 %
Arbeitslose in Schulung	10.928	+ 0,3 %
Lehrstellensuchende	593	- 17,3 %
<b>GESAMT</b>	<b>49.004</b>	<b>+ 9,2 %</b>

Medieninhaberin und Herausgeberin: Kammer für Arbeiter und Angestellte für Oberösterreich  
Volksgartenstraße 40, 4020 Linz, Telefon: +43 50/6906-2412, email: [wsg@akooe.at](mailto:wsg@akooe.at),  
Offenlegung gemäß § 25 Mediengesetz: siehe <http://ooe.arbeiterkammer.at/impresum.html>

## Arbeitsmarkt-Info

### Oberösterreich auf einen Blick

Monatswerte inkl. Differenz zum Vorjahr in Prozent

Jahresdurchschnitt 2014	Frauen	Männer	Gesamt
<b>Beschäftigte</b>	<b>280.507</b> + 0,7 %	<b>342.556</b> + 0,4 %	<b>623.063</b> + 0,5 %
<b>Arbeitslose</b>	<b>16.037</b> + 12,4 %	<b>21.446</b> + 12,8 %	<b>37.483</b> + 12,7 %
dar. Ausländer/-innen	3.518 + 23,1 %	5.350 + 20,0 %	8.868 + 21,2 %
dar. jugendl. Arbeitslose (15 - 24 Jahre)	2.773 + 2,1 %	3.664 + 5,4 %	6.437 + 4,0 %
dar. Altersarbeitslose (50 Jahre und älter)	3.298 + 25,7 %	5.687 + 22,3 %	8.985 + 23,5 %
dar. Langzeitarbeitslose (Vormerkdauer über 6 Mon.)	2.468 + 79,1 %	3.448 + 83,5 %	5.956 + 81,8 %
<b>Arbeitslose in Schulung</b>	<b>5.701</b> 0,0 %	<b>5.227</b> + 0,7 %	<b>10.928</b> + 0,3 %
<b>Lehrstellensuchende</b> (sofort verfügbar)	<b>271</b> - 21,7 %	<b>322</b> - 13,2 %	<b>593</b> - 17,3 %
<b>Arbeitslosenquote</b>	<b>5,4 %</b> + 0,5 %punkte	<b>5,9 %</b> + 0,6 %punkte	<b>5,7 %</b> + 0,6 %punkte

Stellenangebot		Veränderung z. Vorjahr
Offene Stellen	6.486	- 2,9 %
Stellenandrangsziffer	5,8	+ 0,8
Offene Lehrstellen	526	- 10,0 %

## Arbeitsmarkt-Info

### Österreich auf einen Blick

Monatswerte inkl. Differenz zum Vorjahr in Prozent

Jahresdurchschnitt 2014	Frauen	Männer	Gesamt
<b>Beschäftigte</b>	<b>1.640.363</b> + 0,6 %	<b>1.863.041</b> + 0,5 %	<b>3.503.404</b> + 0,6 %
<b>Arbeitslose</b>	<b>135.828</b> + 11,3 %	<b>183.530</b> + 11,1 %	<b>319.357</b> + 11,2 %
dar. Ausländer/-innen	33.022 + 22,9 %	47.872 + 20,1 %	80.894 + 21,2 %
dar. jugendl. Arbeitslose (15 - 24 Jahre)	18.704 + 4,2 %	26.443 + 6,7 %	45.147 + 5,6 %
dar. Altersarbeitslose (50 Jahre und älter)	30.523 + 19,4 %	51.140 + 17,1 %	81.663 + 18,0 %
dar. Langzeitarbeitslose (Vormerkdauer über 6 Mon.)	23.579 + 44,3 %	34.353 + 47,4 %	57.931 + 46,1 %
<b>Arbeitslose in Schulung</b>	<b>38.226</b> + 1,5 %	<b>37.091</b> + 3,5 %	<b>75.317</b> + 2,5 %
<b>Lehrstellensuchende</b> (sofort verfügbar)	<b>2.550</b> + 2,6 %	<b>3.517</b> + 8,5 %	<b>6.067</b> + 5,9 %
<b>Arbeitslosenquote</b>	<b>7,6 %</b> + 0,7 %punkte	<b>9,0 %</b> + 0,8 %punkte	<b>8,4 %</b> + 0,7 %punkte

Stellenangebot		Veränderung z. Vorjahr
Offene Stellen	26.320	- 0,2 %
Stellenandrangsziffer	12,1	+ 1,2
Offene Lehrstellen	3.244	- 5,2 %