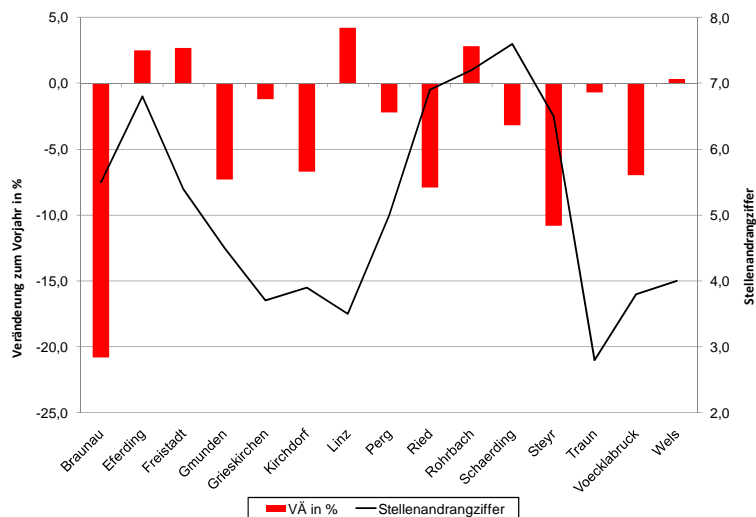


Arbeitsmarkt-Info

Regionaldaten Oberösterreichs

JD 2010	Arbeitslose/ VÄ z. Vorjahr	JD 2010	Arbeitslose/ VÄ z. Vorjahr
Braunau	2.254 - 20,8 %	Ried	1.230 - 7,9 %
Eferding	520 + 2,5 %	Rohrbach	885 + 2,8 %
Freistadt	1.052 + 2,7 %	Schärding	1.284 - 3,2 %
Gmunden	1.908 - 7,3 %	Steyr	2.846 - 10,8 %
Grieskirchen	1.099 - 1,2 %	Traun	2.853 - 0,7 %
Kirchdorf	1.072 - 6,7 %	Vöcklabruck	2.783 - 7,0 %
Linz	5.213 + 4,2 %	Wels	3.424 + 0,3%
Perg	1.167 - 2,2 %		

Veränderung der Arbeitslosen zum Vorjahr in Prozent und Stellenandrangziffern in den Bezirken:



Quelle: Hauptverband d. österr. SV-Träger, AMS, AK-Berechnungen

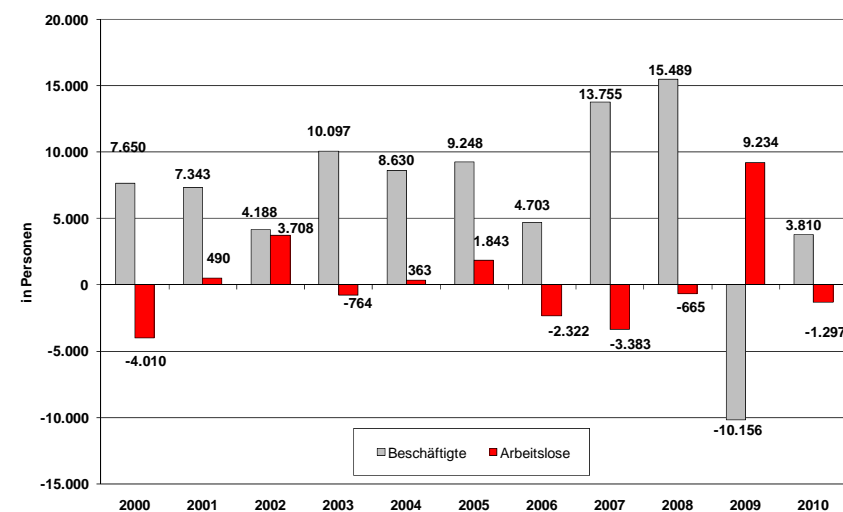


Arbeitsmarkt-Info

Jahresdurchschnitt 2010

Entwicklung in Oberösterreich

Veränderung der Beschäftigten und Arbeitslosen zum Vorjahr in Personen:



Arbeitsuchende in OÖ	Personen	Veränderung zum Vorjahr
vorgem. Arbeitslose	29.591	- 4,2 %
Arbeitslose in Schulung	11.782	+ 12,2 %
Lehrstellensuchende	845	+ 4,8 %
GESAMT	42.218	0,0

Eine Information der Arbeiterkammer Oberösterreich, Abteilung Wirtschaftspolitik,
 Telefon: (050) 6906-2412, Fax: (050) 6906-62412, email: wipol@akooe.at,
 Internet: www.arbeiterkammer.com/arbeitsmarkt.htm



Arbeitsmarkt-Info

Oberösterreich auf einen Blick

Monatswerte inkl. Differenz zum Vorjahr in Prozent

Jahresdurchschnitte 2010	Frauen	Männer	Gesamt
Beschäftigte	271.057	328.232	599.289
	+ 1,1 %	+ 0,3 %	+ 0,6 %
Arbeitslose	12.367	17.224	29.591
	- 2,5 %	- 5,4 %	- 4,2 %
dar. Ausländer/-innen	1.825	3.300	5.125
	- 2,0 %	- 9,7 %	- 7,1 %
darunter jugendl. Arbeitslose (15 - 24 Jahre)	2.478	3.305	5.783
	- 2,1 %	- 9,2 %	- 6,3 %
darunter Altersarbeitslose (50 Jahre und älter)	1.917	3.627	5.544
	+ 4,8 %	+ 4,9 %	+ 4,9 %
darunter Langzeitarbeitslose (Vormerkdauer über 6 Monate)	982	1.343	2.325
	+ 2,6 %	+ 4,5 %	+ 3,7 %
Arbeitslose in Schulung	5.743	6.040	11.782
	+ 10,6 %	+ 13,7 %	+ 12,2 %
Lehrstellensuchende (sofort verfügbar)	418	427	845
	+ 5,1 %	+ 4,4 %	+ 4,8 %
Arbeitslosenquote	4,4 %	5,0 %	4,7 %
	-0,2 %punkte	-0,3 %punkte	-0,2 %punkte

Stellenangebot		Veränderung z. Vorjahr
Offene Stellen	6.913	+ 9,2 %
Stellenandrangziffer	4,3	- 0,6
Offene Lehrstellen	542	- 16,1 %

Arbeitsmarkt-Info

Österreich auf einen Blick

Monatswerte inkl. Differenz zum Vorjahr in Prozent

Jahresdurchschnitte 2010	Frauen	Männer	Gesamt
Beschäftigte	1.599.616	1.796.230	3.395.846
	+ 0,7 %	+ 0,6 %	+ 0,7 %
Arbeitslose	105.676	145.106	250.782
	- 1,0 %	- 5,5 %	- 3,7 %
dar. Ausländer/-innen	18.662	29.505	48.167
	+ 4,9 %	- 5,1 %	- 1,5 %
darunter jugendl. Arbeitslose (15 - 24 Jahre)	16.851	23.233	40.084
	- 3,5 %	- 8,7 %	- 6,6 %
darunter Altersarbeitslose (50 Jahre und älter)	18.825	33.621	52.446
	+ 3,3 %	+ 0,4 %	+ 1,4 %
darunter Langzeitarbeitslose (Vormerkdauer über 6 Monate)	13.730	20.172	33.902
	- 4,3 %	- 6,1 %	- 5,4 %
Arbeitslose in Schulung	36.549	36.641	73.190
	+ 12,9 %	+ 15,6 %	+ 14,2 %
Lehrstellensuchende (sofort verfügbar)	2.663	3.089	5.752
	- 3,5 %	- 2,9 %	- 3,2 %
Arbeitslosenquote	6,2 %	7,5 %	6,9 %
	-0,1 %punkte	-0,4 %punkte	-0,3 %punkte

Stellenangebot		Veränderung z. Vorjahr
Offene Stellen	31.009	+ 14,1 %
Stellenandrangziffer	8,1	- 1,5
Offene Lehrstellen	3.431	+ 4,6 %