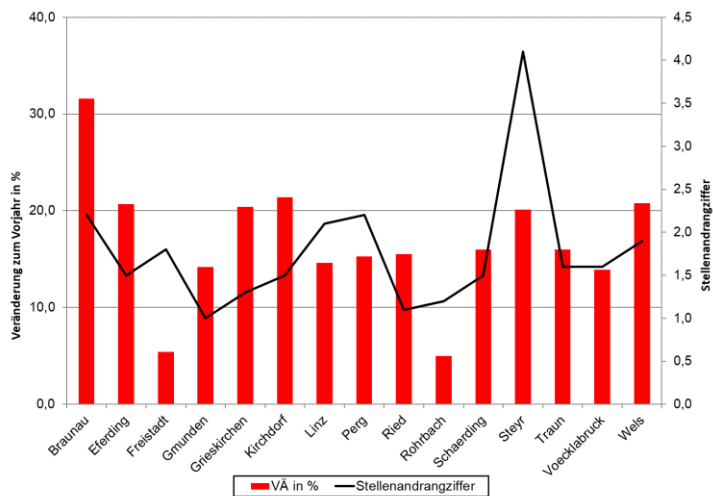


Arbeitsmarkt-Info

Regionaldaten Oberösterreichs

Jahresdurchschnitt 2024	Arbeitslose/VÄ z. Vorjahr	Jahresdurchschnitt 2024	Arbeitslose/VÄ z. Vorjahr
Braunau	2.805 + 31,6 %	Ried	1.205 + 15,5 %
Eferding	488 + 20,7 %	Rohrbach	616 + 5,0 %
Freistadt	900 + 5,4 %	Schärding	1.100 + 16,0 %
Gmunden	1.628 + 14,2 %	Steyr	3.346 + 20,1 %
Grieskirchen	1.077 + 20,4 %	Traun	3.638 + 16,0 %
Kirchdorf	1.121 + 21,4 %	Vöcklabruck	2.721 + 13,9 %
Linz	9.213 + 14,6 %	Wels	4.464 + 20,8 %
Perg	1.214 + 15,3 %		

Veränderung der Arbeitslosen zum Vorjahr in Prozent und Stellenandrangziffern in den Bezirken:



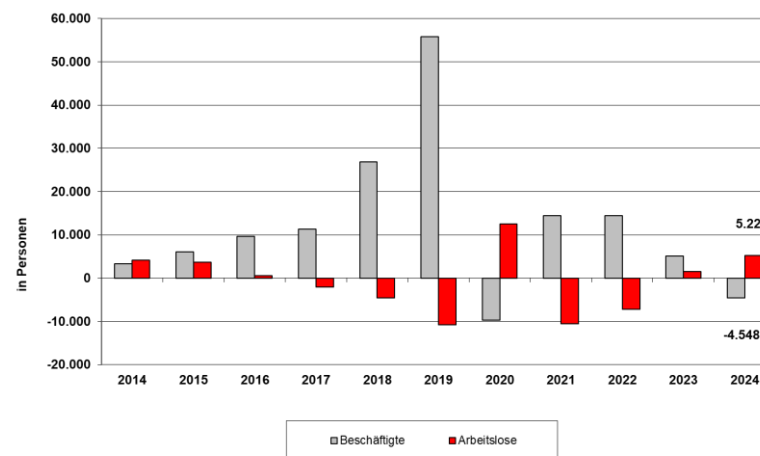
Quelle: Hauptverband d. österr. SV-Träger, AMS, AK-Berechnungen

Arbeitsmarkt-Info

Jahresdurchschnitt 2024

Entwicklung in Oberösterreich

Veränderung der Beschäftigten und Arbeitslosen zum Vorjahr in Personen:



Arbeitsuchende in OÖ	Personen	Veränderung zum Vorjahr
vorgem. Arbeitslose	35.537	+ 17,2 %
Arbeitslose in Schulung	10.135	+ 8,2 %
Lehrstellensuchende	746	+ 26,4 %
GESAMT	46.418	+ 15,3 %

Medieninhaberin und Herausgeberin: Kammer für Arbeiter und Angestellte für Oberösterreich
 Volksgartenstraße 40, 4020 Linz, Telefon: +43 50/6906-2412, email: wsg@akooe.at,
 Offenlegung gemäß § 25 Mediengesetz: siehe <http://ooe.arbeiterkammer.at/impressum.html>

Arbeitsmarkt-Info

Oberösterreich auf einen Blick

Monatswerte inkl. Differenz zum Vorjahr in Prozent

Jahresdurchschnitt 2024	Frauen	Männer	Gesamt
Beschäftigte	315.710	379.404	695.114
	+ 0,2 %	- 1,4 %	- 0,6 %
Arbeitslose	15.265	20.272	35.537
	+ 15,8 %	+ 18,4 %	+ 17,2 %
dar. Ausländer:innen	5.941	7.499	13.440
	+ 25,1 %	+ 27,4 %	+ 26,4 %
dar. jugendl. Arbeitslose (15 - 24 Jahre)	1.758	2.406	4.164
	+ 2,9 %	+ 6,4 %	+ 4,9 %
dar. Altersarbeitslose (50 Jahre und älter)	4.184	6.784	10.968
	+ 14,1 %	+ 14,3 %	+ 14,2 %
dar. Langzeitarbeitslose (Vormerkdauer über 6 Mon.)	3.564	4.965	8.529
	+ 30,3 %	+ 33,2 %	+ 31,9 %
Arbeitslose in Schulung	5.785	4.350	10.135
	+ 6,9 %	+ 10,0 %	+ 8,2 %
dar. jugendl. AL in Schulung (15 - 24 Jahre)	1.794	1.956	3.749
	+ 14,9 %	+ 16,5 %	+ 15,7 %
Lehrstellensuchende (sofort verfügbar)	295	451	746
	+ 23,2 %	+ 28,6 %	+ 26,4 %
Arbeitslosenquote	4,6 %	5,1 %	4,9 %
	+ 0,6 %punkte	+ 0,8 %punkte	+ 0,7 %punkte

Stellenangebot		Veränderung z. Vorjahr
Offene Stellen	19.810	- 25,9 %
Stellenandrangziffer	1,8	+ 0,7
Offene Lehrstellen	1.553	- 17,3 %

Arbeitsmarkt-Info

Österreich auf einen Blick

Monatswerte inkl. Differenz zum Vorjahr in Prozent

Jahresdurchschnitt 2024	Frauen	Männer	Gesamt
Beschäftigte	1.855.340	2.105.322	3.960.662
	+ 0,8 %	- 0,5 %	+ 0,1 %
Arbeitslose	127.553	170.298	297.851
	+ 9,1 %	+ 10,7 %	+ 10,0 %
dar. Ausländer:innen	51.640	68.210	119.850
	+ 14,7 %	+ 16,5 %	+ 15,7 %
dar. jugendl. Arbeitslose (15 - 24 Jahre)	13.065	18.973	32.037
	+ 12,6 %	+ 13,5 %	+ 13,1 %
dar. Altersarbeitslose (50 Jahre und älter)	35.291	56.108	91.399
	+ 7,1 %	+ 6,7 %	+ 6,9 %
dar. Langzeitarbeitslose (Vormerkdauer über 6 Mon.)	33.523	48.882	82.405
	+ 17,7 %	+ 19,4 %	+ 18,7 %
Arbeitslose in Schulung	38.806	36.718	75.524
	+ 5,9 %	+ 8,4 %	+ 7,1 %
dar. jugendl. AL in Schulung (15 - 24 Jahre)	12.151	16.400	28.551
	+ 7,7 %	+ 10,5 %	+ 9,3 %
Lehrstellensuchende (sofort verfügbar)	3.133	4.748	7.881
	+ 16,9 %	+ 20,2 %	+ 18,9 %
Arbeitslosenquote	6,4 %	7,5 %	7,0 %
	+ 0,5 %punkte	+ 0,7 %punkte	+ 0,6 %punkte

Stellenangebot		Veränderung z. Vorjahr
Offene Stellen	90.677	- 16,4 %
Stellenandrangziffer	3,3	+ 0,8
Offene Lehrstellen	8.076	- 10,2 %