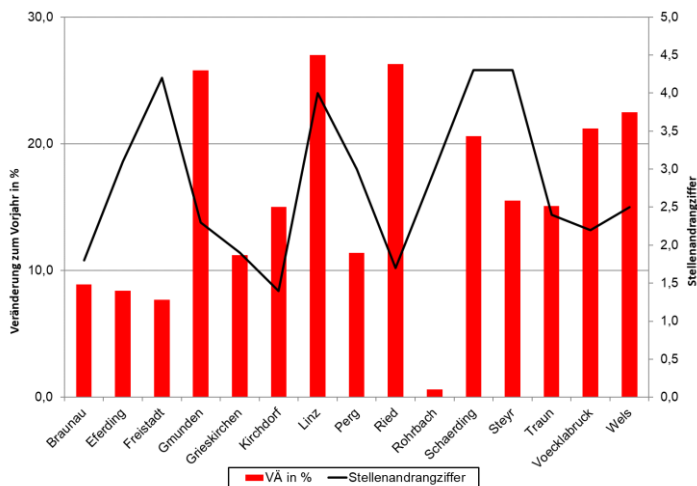


Arbeitsmarkt-Info

Regionaldaten Oberösterreichs

Februar 2021	Arbeitslose/ VÄ z. Vorjahr	Februar 2021	Arbeitslose/ VÄ z. Vorjahr
Braunau	3.154 + 8,9 %	Ried	1.878 + 26,3 %
Eferding	682 + 8,4 %	Rohrbach	1.059 + 0,6 %
Freistadt	1.438 + 7,7 %	Schärding	1.916 + 20,6 %
Gmunden	2.815 + 25,8 %	Steyr	3.864 + 15,5 %
Grieskirchen	1.425 + 11,2 %	Traun	4.904 + 15,1 %
Kirchdorf	1.324 + 15,0 %	Vöcklabruck	4.053 + 21,2 %
Linz	12.608 + 27,0 %	Wels	5.681 + 22,5 %
Perg	1.633 + 11,4 %		

Veränderung der Arbeitslosen zum Vorjahr in Prozent und Stellenanzahlziffern in den Bezirken:



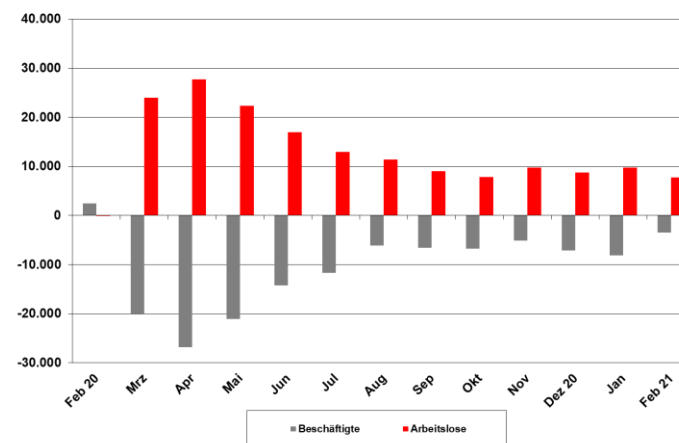
Quelle: Hauptverband d. österr. SV-Träger, AMS, AK-Berechnungen

Arbeitsmarkt-Info

Februar 2021

Entwicklung in Oberösterreich

Veränderung der Beschäftigten und Arbeitslosen zum Vorjahr in Personen:



Arbeitsuchende in OÖ	Personen	Veränderung zum Vorjahr
vorgem. Arbeitslose	48.434	+ 19,2 %
Arbeitslose in Schulung	9.456	+ 4,0 %
Lehrstellensuchende	546	- 5,2 %
GESAMT	58.436	+ 16,2 %

Medieninhaberin und Herausgeberin: Kammer für Arbeiter und Angestellte für Oberösterreich
 Volksgartenstraße 40, 4020 Linz, Telefon: +43 50/6906-2412, email: wsg@akooc.at,
 Offenlegung gemäß § 25 Mediengesetz: siehe <http://ooe.arbeiterkammer.at/impressum.html>

Arbeitsmarkt-Info

Oberösterreich auf einen Blick

Monatswerte inkl. Differenz zum Vorjahr in Prozent

Februar 2021	Frauen	Männer	Gesamt
Beschäftigte	299.216	361.454	660.670
	- 0,7 %	- 0,4 %	- 0,5 %
Arbeitslose	20.199	28.235	48.434
	+ 26,4 %	+ 14,5 %	+ 19,2%
dar. Ausländer/-innen	6.549	8.998	15.547
	+ 33,1 %	+ 17,8 %	+ 23,8 %
dar. jugendl. Arbeitslose (15 - 24 Jahre)	2.043	3.191	5.234
	+ 4,5 %	+ 9,7 %	+ 7,6 %
dar. Altersarbeitslose (50 Jahre und älter)	6.000	9.874	15.874
	+ 24,7 %	+ 15,4 %	+ 18,7 %
dar. Langzeitarbeitslose (Vormerkdauer über 6 Mon.)	7.224	8.612	15.836
	+ 90,1 %	+ 76,8 %	+ 82,6 %
Arbeitslose in Schulung	5.289	4.167	9.456
	+ 4,8 %	+ 2,9 %	+ 4,0 %
Lehrstellensuchende (sofort verfügbar)	240	306	546
	- 8,7 %	- 2,2 %	- 5,2 %
Arbeitslosenquote	6,3 %	7,2 %	6,8 %
	+ 1,3 %pkte	+ 0,8 %pkte	+ 1,0 %pkte

Stellenangebot		Veränderung z. Vorjahr
Offene Stellen	17.843	- 7,3 %
Stellenandrangziffer	2,7	+ 0,6
Offene Lehrstellen	1.331	- 16,7 %

Arbeitsmarkt-Info

Österreich auf einen Blick

Monatswerte inkl. Differenz zum Vorjahr in Prozent

Februar 2021	Frauen	Männer	Gesamt
Beschäftigte	1.712.754	1.951.293	3.664.047
	- 3,4 %	- 2,6 %	- 3,0 %
Arbeitslose	186.740	250.242	436.982
	+ 40,2 %	+ 24,6 %	+ 30,8 %
dar. Ausländer/-innen	65.478	85.353	150.831
	+ 50,0 %	+ 31,8 %	+ 39,1 %
dar. jugendl. Arbeitslose (15 - 24 Jahre)	16.370	24.481	40.851
	+ 36,8 %	+ 20,4 %	+ 26,5 %
dar. Altersarbeitslose (50 Jahre und älter)	55.775	86.549	142.324
	+ 37,5 %	+ 22,7 %	+ 28,1 %
dar. Langzeitarbeitslose (Vormerkdauer über 6 Mon.)	69.438	89.324	158.762
	+ 75,6 %	+ 66,0 %	+ 70,0 %
Arbeitslose in Schulung	38.633	33.308	71.941
	+ 10,2 %	+ 9,9 %	+ 10,0 %
Lehrstellensuchende (sofort verfügbar)	2.519	4.000	6.519
	+ 2,0 %	+ 11,1 %	+ 7,4 %
Arbeitslosenquote	9,8 %	11,4 %	10,7 %
	+ 2,8 %pkte	+ 2,3 %pkte	+ 2,6 %pkte

Stellenangebot		Veränderung z. Vorjahr
Offene Stellen	65.444	- 13,2 %
Stellenandrangziffer	6,7	+ 2,2
Offene Lehrstellen	5.272	- 19,2 %